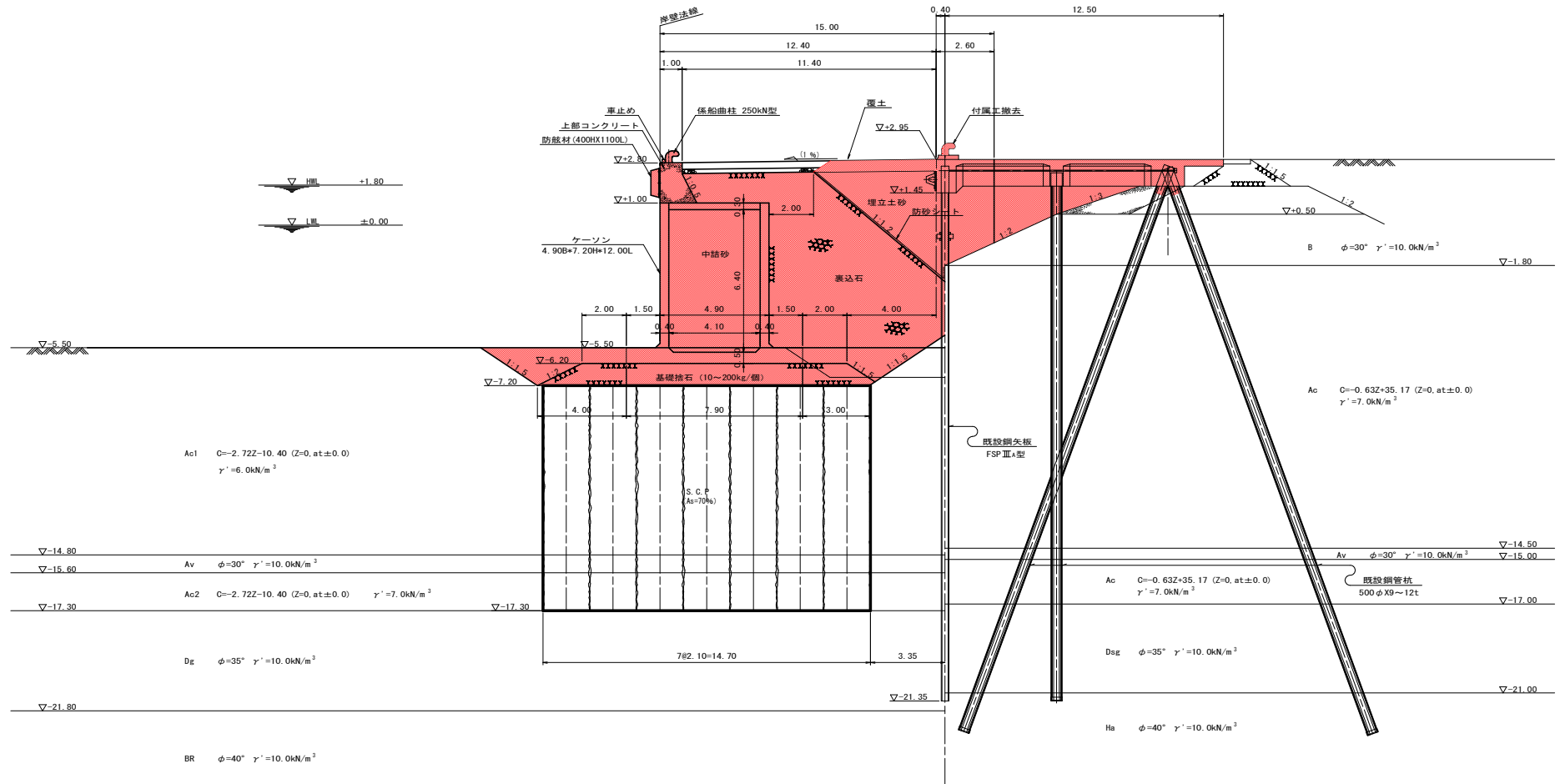


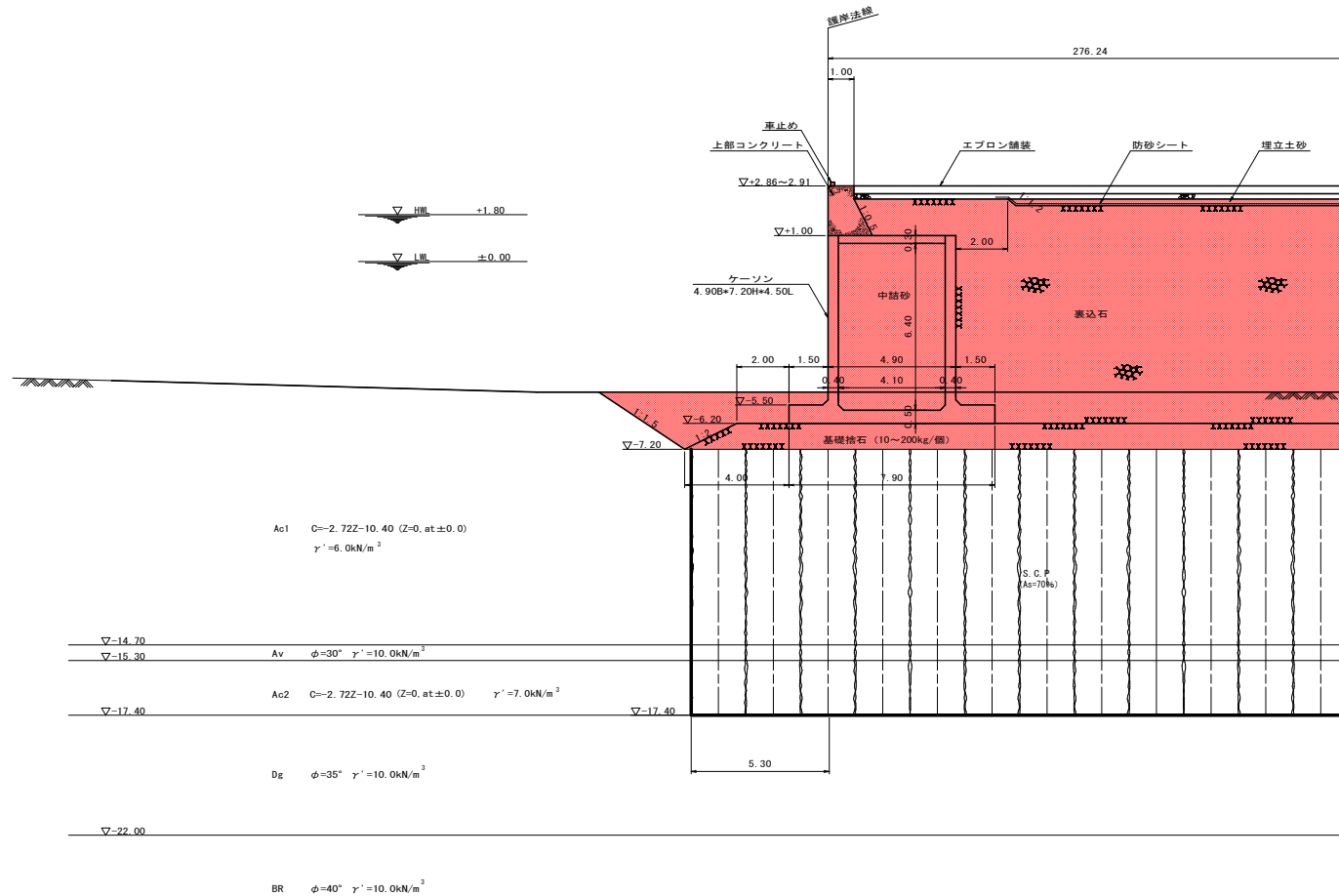
岸壁(-5.5m)標準断面図 S=1/100



実施設計図面

工事名	R3阿土 横港 (西浜地区) 阿南・横 岸壁工事		
路線名等	横港 (西浜地区)		
工事箇所	阿南市横町並浜		
図面名	岸壁(-5.5m)標準断面図		
縮尺	S=1:100	図面番号	3 / 24
会社名			
事業者名	徳島県南部総合県民局<阿南>		

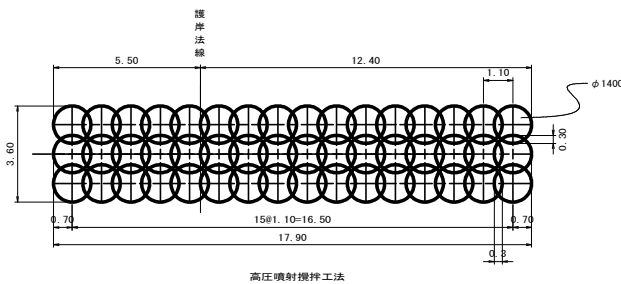
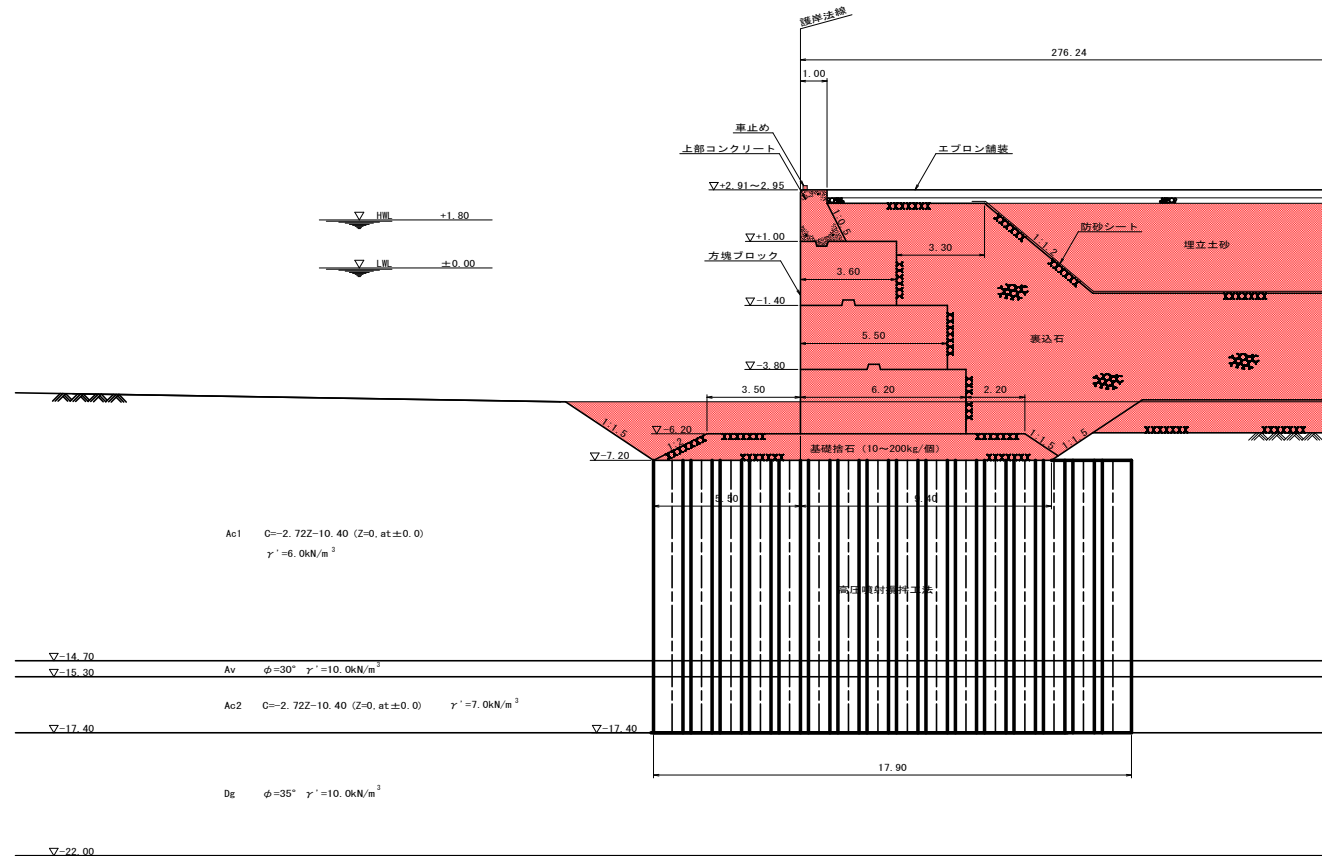
東護岸 標準断面図(その1) S=1/100
ケーソン部



実施設計図面

工事名	R3阿土 横港 (西浜地区) 阿南・横 岸壁工事		
路線名等	横港 (西浜地区)		
工事箇所	阿南市横町並浜		
図面名	東護岸 標準断面図(その1)ケーソン部		
縮尺	S=1:100	図面番号	4 / 24
会社名			
事業者名	徳島県南部総合県民局<阿南>		

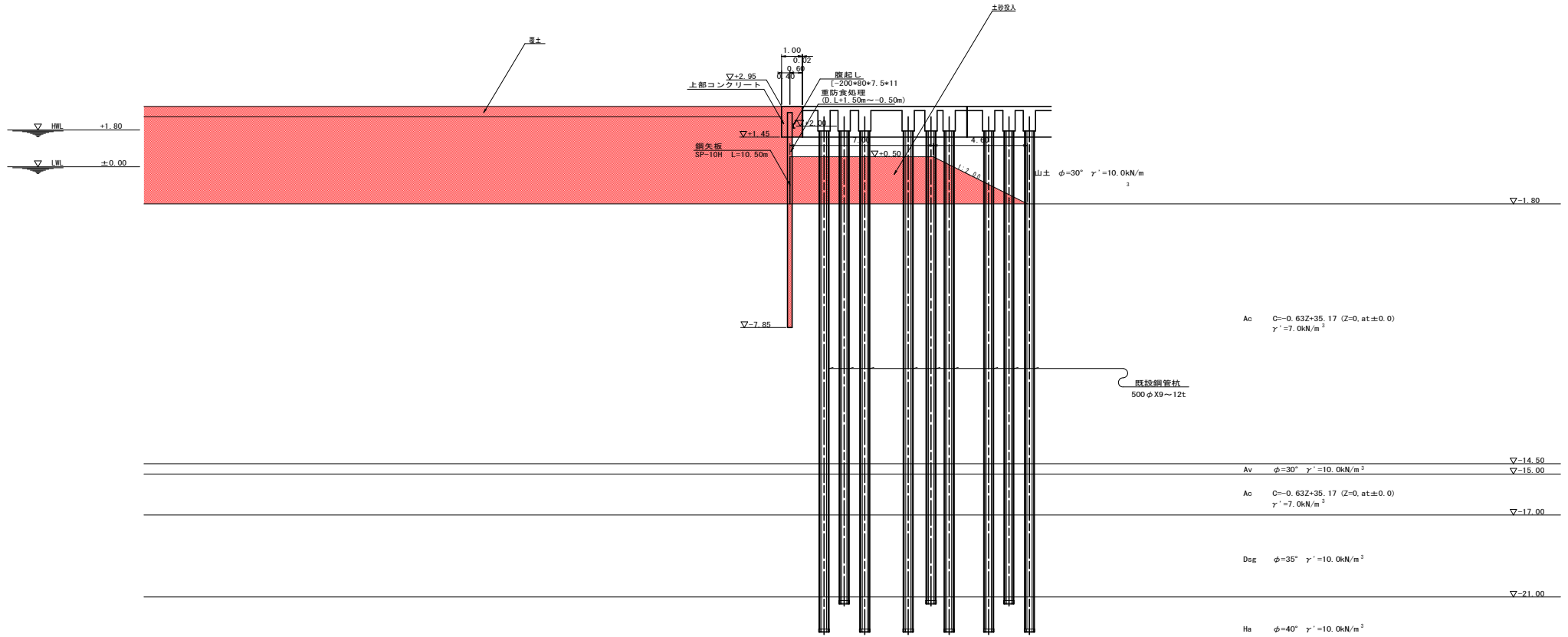
東護岸 標準断面図(その2) S=1/100
 方塊ブロック部



実施設計図面

工事名	R3阿土 横港 (西浜地区) 阿南・横 岸壁工事		
路線名等	横港 (西浜地区)		
工事箇所	阿南市横町壱浜		
図面名	東護岸 標準断面図(その2)方塊ブロック部		
縮尺	S=1:100	図面番号	5 / 24
会社名			
事業者名	徳島県南部総合県民局<阿南>		

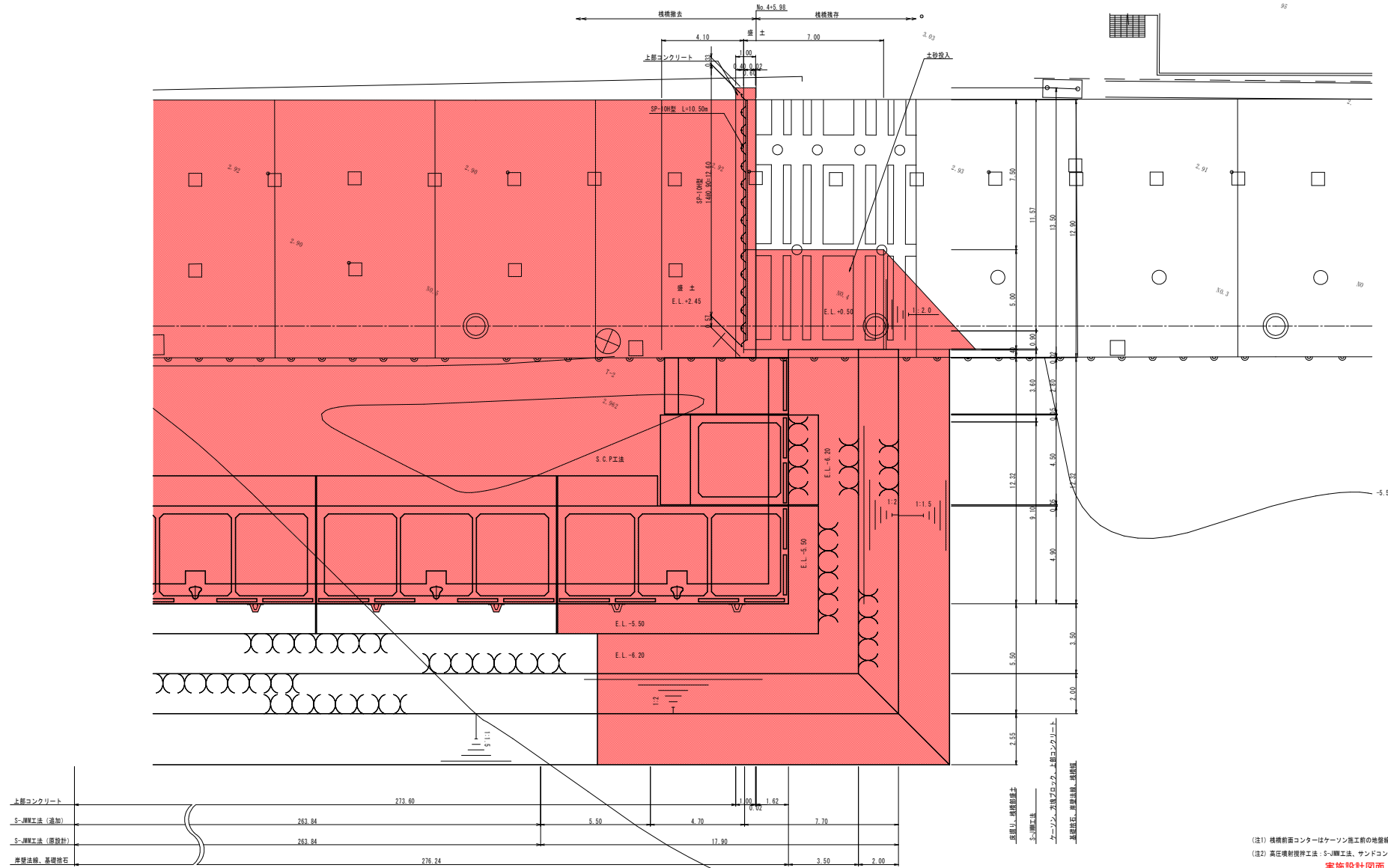
東護岸端部止め工標準断面図 S=1/100
 (前面背面埋立土：山土)



実施設計図面

工事名	R3阿土 横港 (西浜地区) 阿南・横 岸壁工事		
路線名等	横港 (西浜地区)		
工事箇所	阿南市横町並浜		
図面名	東護岸端部止め工標準断面図		
縮尺	S=1:100	図面番号	6 / 24
会社名			
事業者名	徳島県南部総合農林局<阿南>		

西浜岸壁起点端部詳細平面図 S=1/100



(注1) 横断面コンターはケーソン掘削前の地盤線、現況地盤高は0.L.-5.50mとした。
 (注2) 高圧噴射接岸工法: S-U工法、サンドコンパクションパイル工法: S-C.P工法と表示。

実施設計図面

工事名	R3阿土 横港 (西浜地区) 阿南・橋 岸壁工事		
路線名等	横港 (西浜地区)		
工事箇所	阿南市横町壱浜		
図面名	西浜岸壁起点端部詳細平面図		
縮尺	S=1:100	図面番号	7 / 24
会社名			
事業者名	徳島県南部総合農林局〈阿南〉		

No. 15.0.00 (岸壁基礎構造)

No. 41.0.75 (S-U工法工法)

No. 47.0.00 (上部コンクリート)

No. 48.0.00 (上部コンクリート)

No. 49.0.00 (基礎部分)

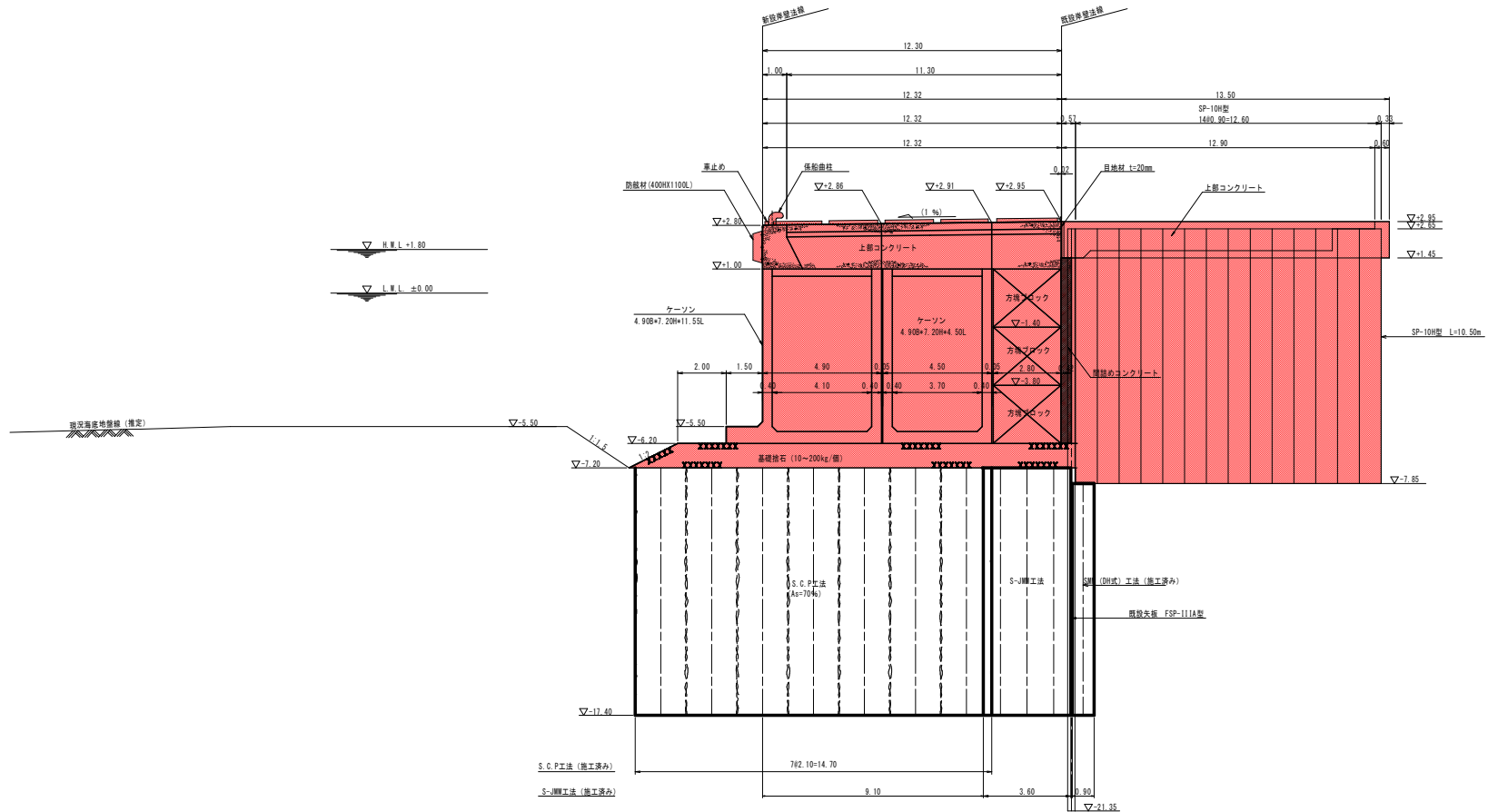
No. 44.35 (併用基礎)

No. 4

No. 31.0.08 (S-U工法)

No. 31.0.35 (SP工法)

東側護岸縦断面図 S=1/100

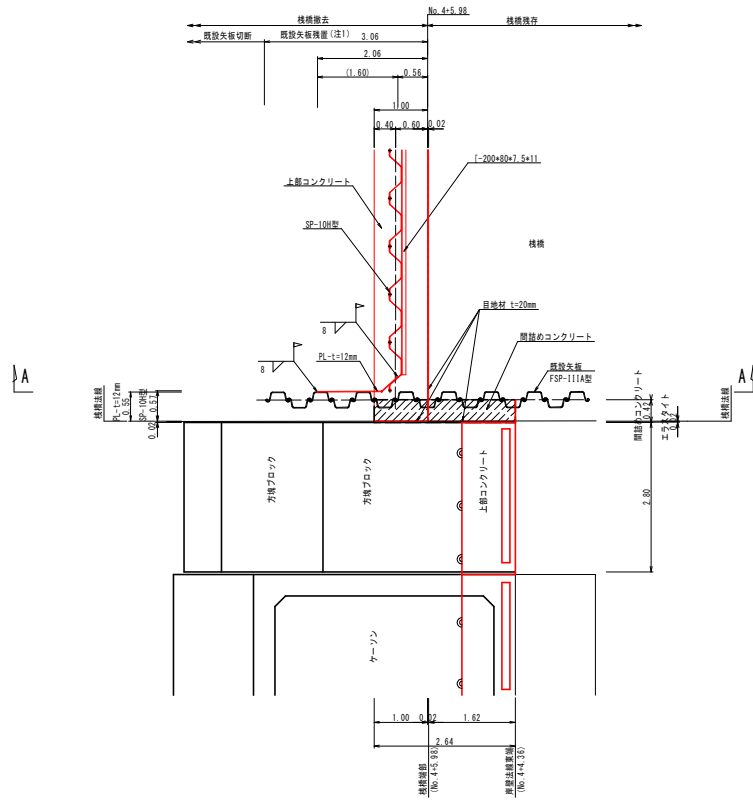


(注1) 新設岸壁前面の現況地盤高(LD.L. -5.50m)とした。
 (注2) 高圧噴射攪拌工法: S-WM工法、サンドコンパクションバイブル工法: S.C.P.工法と表示。

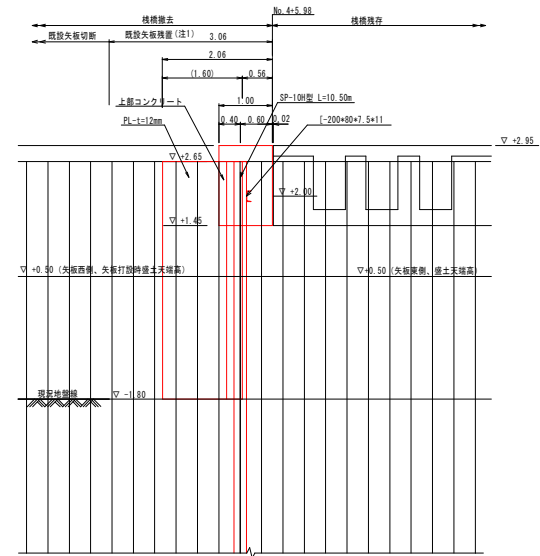
実施設計図面

工事名	R3阿土 横港 (西浜地区) 阿南・橋 岸壁工事		
路線名等	横港 (西浜地区)		
工事箇所	阿南市横町壱浜		
図面名	東側護岸縦断面図		
縮尺	S=1:100	図面番号	8 / 24
会社名			
事業者名	徳島県南部総合農林局<阿南>		

平面図

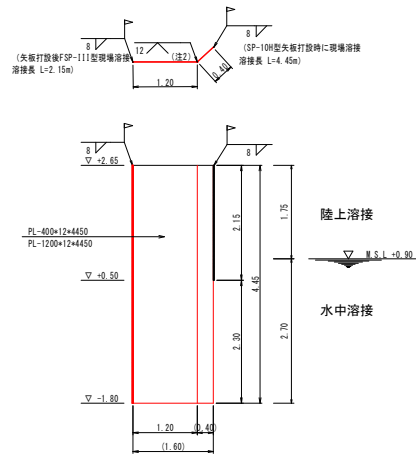


A - A 断面



(注1) PL-400*12*4450とPL-1200*12*4450の溶接は工場溶接とする。

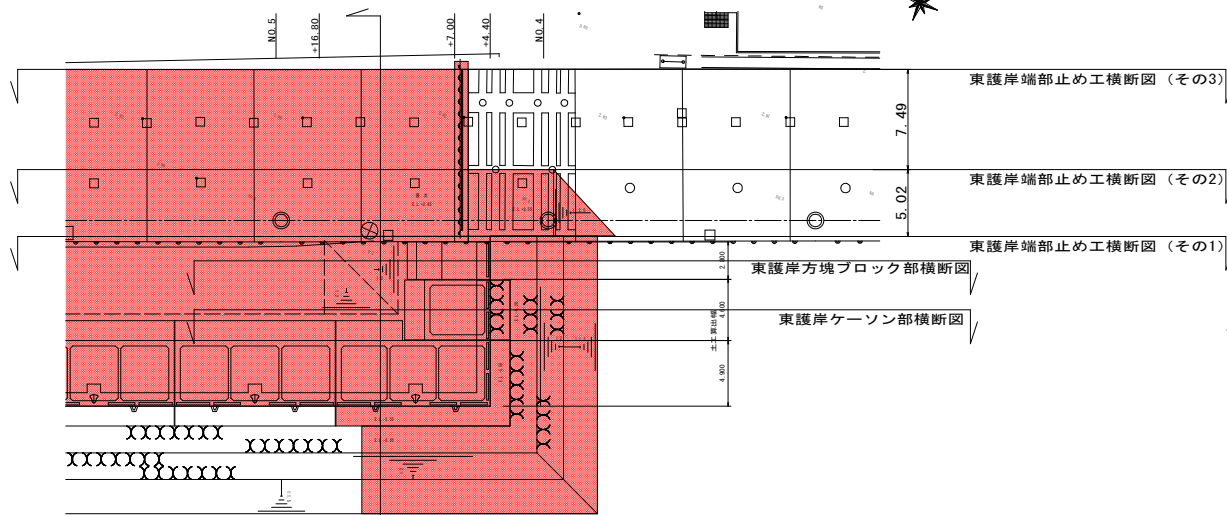
添接プレート詳細図



実施設計図面			
工事名	R3阿土 横港 (西浜地区) 阿南・橋 岸壁工事		
路線名等	横港 (西浜地区)		
工事箇所	阿南市横町壱浜		
図面名	栈橋取付部詳細図		
縮尺	S=1/50	図面番号	9 / 24
会社名			
事業者名	徳島県南西部総合農林局〈阿南〉		

横断図 (その1) S=1/200

西浜岸壁起点端部数量算出説明図 S=1/200

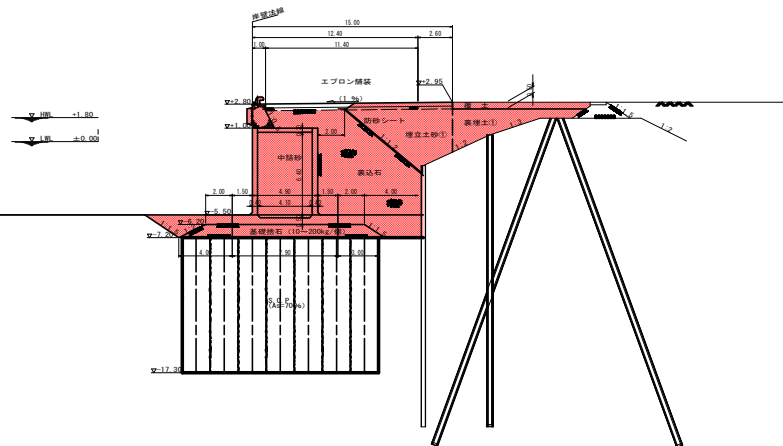


岸壁端部ケーソン横断図

NO. 5
-11.80
-11.80
-4.40
NO. 4

岸壁端部ケーソン横断図 S=1/200

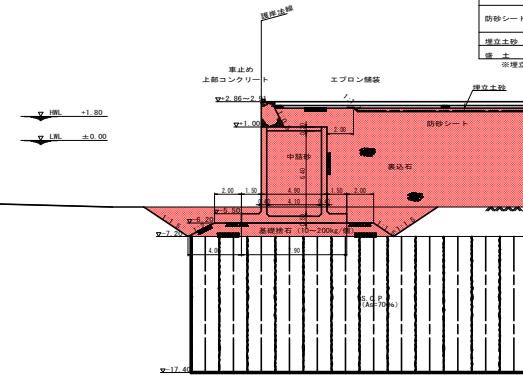
名称	単位	数量
圧頂	m ²	42.0
基礎積石	m ²	13.6
基礎積石本体し	水中	9.9
基礎積石置出し	水中	3.2
表込石	m ²	
表込石均し	レベル部	
	陸上	
	陸上置出し	
	水中	
防砂シート	陸上	
	水中	
埋立土砂	m ³	23.0
埋立土砂	m ³	14.2
覆土	m ³	9.0



東護岸ケーソン部横断図 S=1/200

名称	単位	数量
圧頂	m ²	44.8
基礎積石	m ²	13.7
基礎積石本体し	水中	9.9
基礎積石置出し	水中	3.2
表込石	m ²	
表込石均し	レベル部	
	陸上	
	陸上置出し	
	水中	
防砂シート	陸上	
	水中	
埋立土砂	m ³	
覆土	m ³	

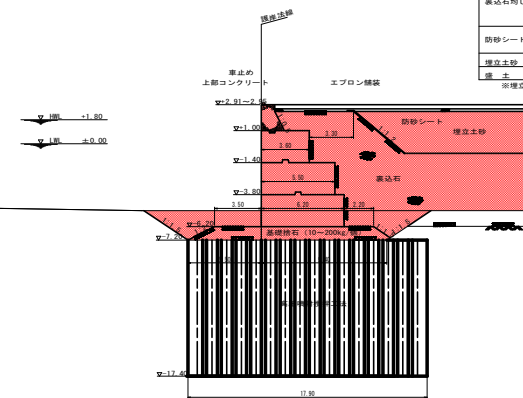
※埋立土砂は岸壁端部ケーソン横断図で計上。



東護岸方塊ブロック部横断図 S=1/200

名称	単位	数量
圧頂	m ²	40.0
基礎積石	m ²	13.6
基礎積石本体し	水中	7.2
基礎積石置出し	水中	6.2
表込石	m ²	
表込石均し	レベル部	
	陸上	
	陸上置出し	
	水中	
防砂シート	陸上	
	水中	
埋立土砂	m ³	
覆土	m ³	

※埋立土砂は岸壁端部ケーソン横断図で計上。



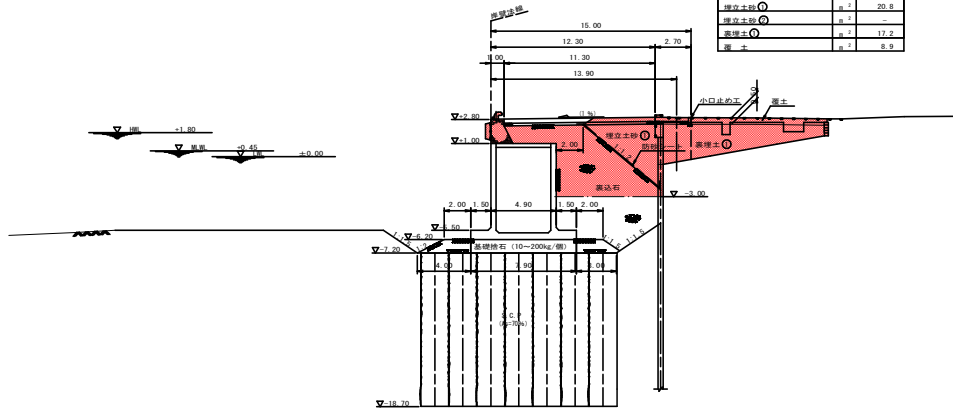
実施設計図面

工事名	R3阿土 横港 (西浜地区) 阿南・橋 岸壁工事		
路線名等	横港 (西浜地区)		
工事箇所	阿南市横町壱浜		
図面名	横断図 (その1)		
縮尺	S=1:200	図面番号	10 / 24
会社名			
事業者名	徳島県南部総合県民局〈阿南〉		

横断面図 (その2) S=1/200

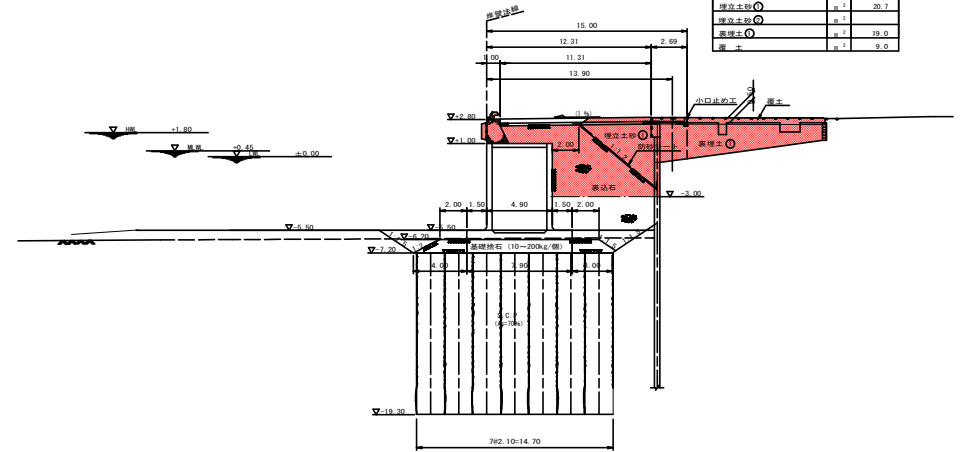
NO. 4+15.91

名称	単位	数量
表込石	陸上	m ² 10.9
	水中	m ² 21.8
表込石均し	陸上	m ² 0.9
	水中	m ² 2.1
防砂シート	陸上	m ² 3.5
	水中	m ² 5.1
埋立土砂	m ³	20.8
埋立土砂	m ³	-
表埋土	m ³	17.2
護土	m ²	8.9



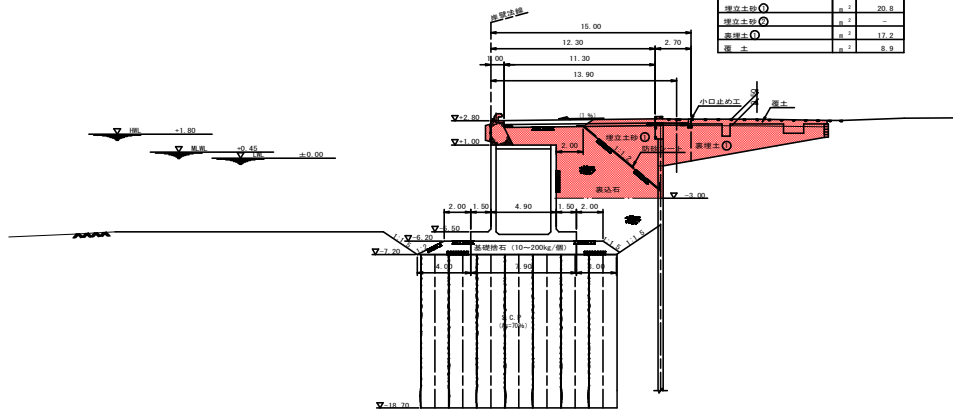
NO. 6

名称	単位	数量
表込石	陸上	m ² 10.9
	水中	m ² 21.9
表込石均し	陸上	m ² 0.9
	水中	m ² 2.1
防砂シート	陸上	m ² 3.5
	水中	m ² 5.1
埋立土砂	m ³	20.7
埋立土砂	m ³	-
表埋土	m ³	19.0
護土	m ²	9.0



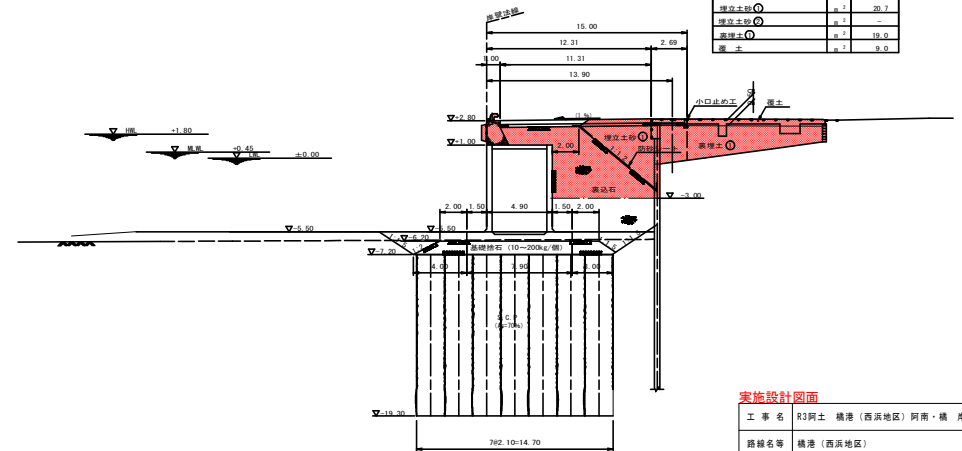
NO. 5

名称	単位	数量
表込石	陸上	m ² 10.9
	水中	m ² 21.8
表込石均し	陸上	m ² 0.9
	水中	m ² 2.1
防砂シート	陸上	m ² 3.5
	水中	m ² 3.9
埋立土砂	m ³	20.8
埋立土砂	m ³	-
表埋土	m ³	17.2
護土	m ²	8.9



NO. 6+6.059

名称	単位	数量
表込石	陸上	m ² -
表込石	水中	m ² -
表込石均し	陸上	m ² -
表込石均し	水中	m ² -
防砂シート	陸上	m ² 3.5
防砂シート	水中	m ² 5.1
埋立土砂	m ³	20.7
埋立土砂	m ³	-
表埋土	m ³	19.0
護土	m ²	9.0

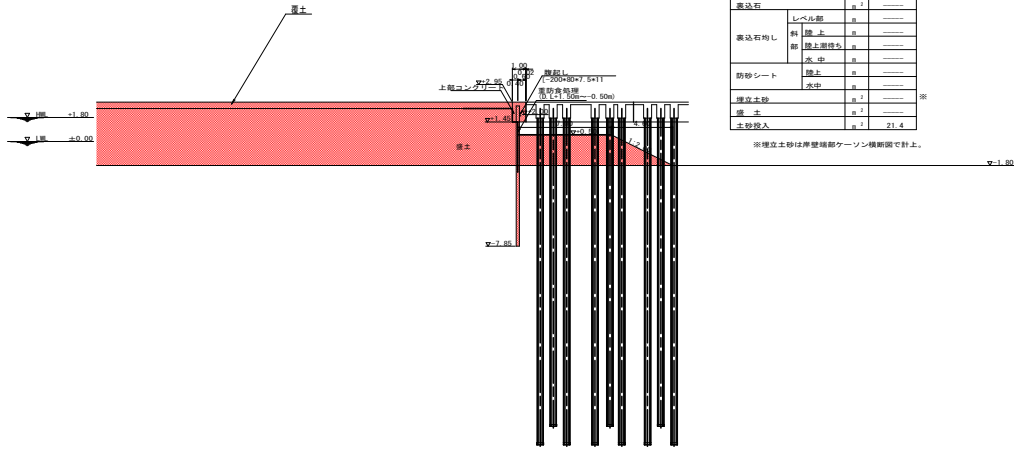


実施設計図面

工事名	R3阿土 横港 (西浜地区) 阿南・横 岸壁工事		
路線名等	横港 (西浜地区)		
工事箇所	阿南市横町壱浜		
図面名	横断面図 (その2)		
縮尺	S=1:200	図面番号	11 / 24
会社名			
事業者名	徳島県南部総合農林局〈阿南〉		

横断図 (その3) S=1/200

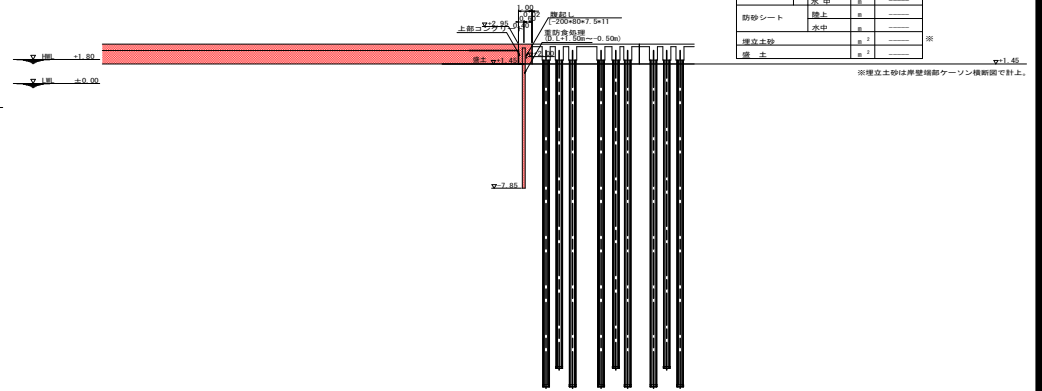
東護岸端部止め工横断図 (その1) S=1/100



名称	単位	数量
圧入	m ²	-----
基礎砕石	m ²	-----
基礎砕石本出し	水中	-----
基礎砕石貫出し	水中	-----
表込石	m ²	-----
表込石均し	レベル部	m ² -----
	斜 部	陸上 -----
防砂シート	陸上	m ² -----
	水中	m ² -----
埋立土砂	m ²	-----
埋立土砂	m ²	-----
土砂投入	m ²	21.4

※埋立土砂は岸壁基部ケーソン横断図で計上。

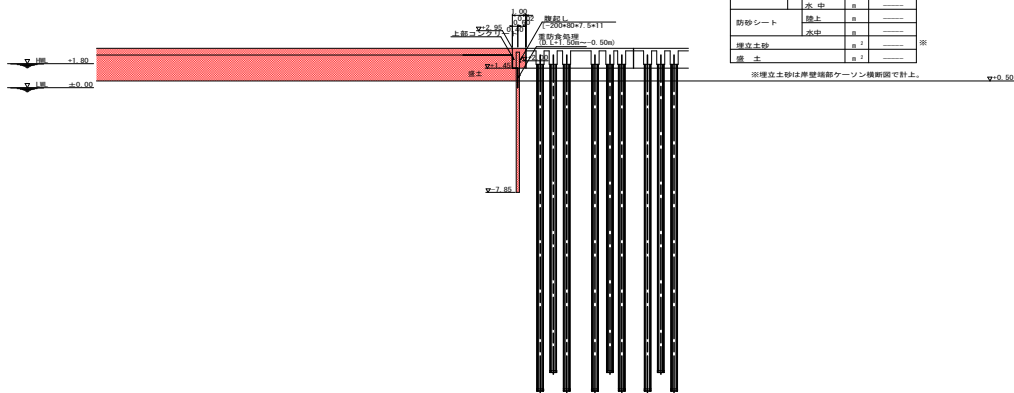
東護岸端部止め工横断図 (その3) S=1/100



名称	単位	数量
圧入	m ²	-----
基礎砕石	m ²	-----
基礎砕石本出し	水中	-----
基礎砕石貫出し	水中	-----
表込石	m ²	-----
表込石均し	レベル部	m ² -----
	斜 部	陸上 -----
防砂シート	陸上	m ² -----
	水中	m ² -----
埋立土砂	m ²	-----
埋立土砂	m ²	-----

※埋立土砂は岸壁基部ケーソン横断図で計上。

東護岸端部止め工横断図 (その2) S=1/100



名称	単位	数量
圧入	m ²	-----
基礎砕石	m ²	-----
基礎砕石本出し	水中	-----
基礎砕石貫出し	水中	-----
表込石	m ²	-----
表込石均し	レベル部	m ² -----
	斜 部	陸上 -----
防砂シート	陸上	m ² -----
	水中	m ² -----
埋立土砂	m ²	-----
埋立土砂	m ²	-----

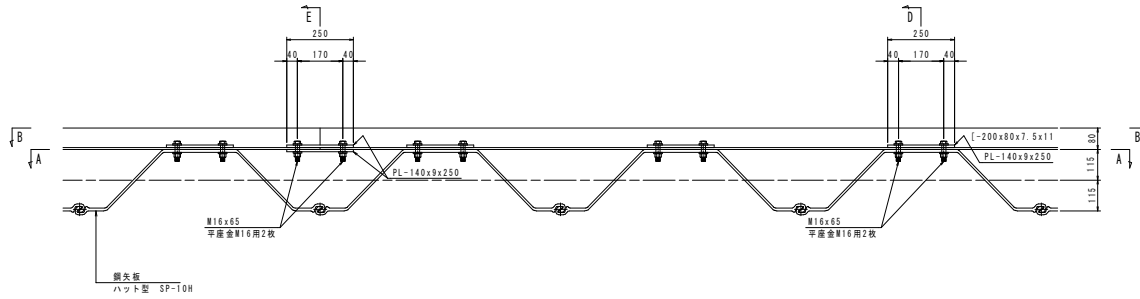
※埋立土砂は岸壁基部ケーソン横断図で計上。

実施設計図面

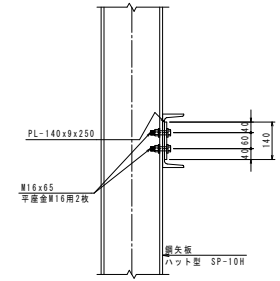
工事名	R3阿土 横港 (西浜地区) 阿南・橋 岸壁工事		
路線名等	横港 (西浜地区)		
工事箇所	阿南市横町壱浜		
図面名	横断図 (その3)		
縮 尺	S=1:200	図面番号	12 / 24
会 社 名			
事業者名	徳島県南部総合県民局〈阿南〉		

東護岸端部止め工腹起し詳細図 S=1:10

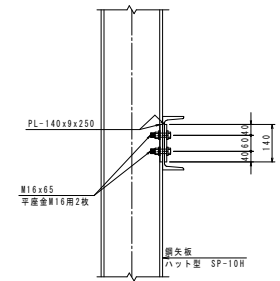
C-C断面図



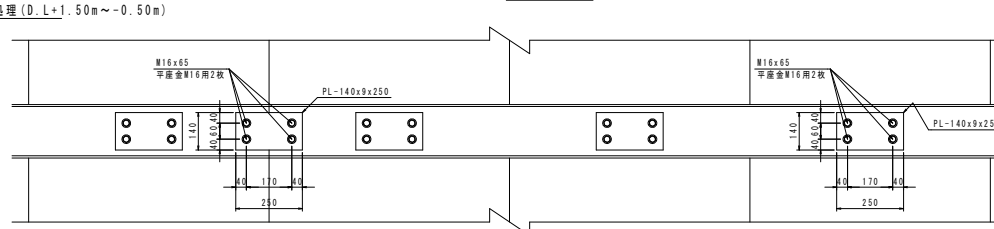
D-D断面図



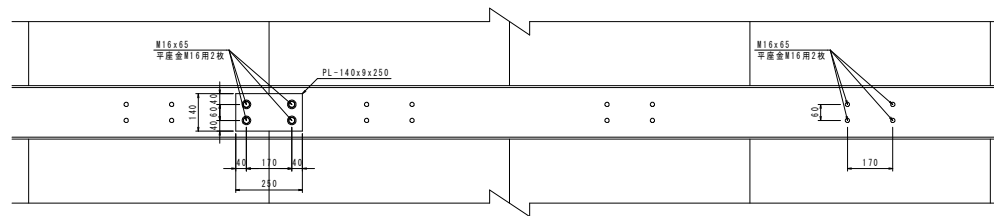
E-E断面図



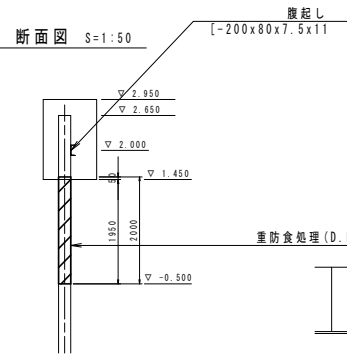
B-B断面図



A-A断面図



断面図 S=1:50



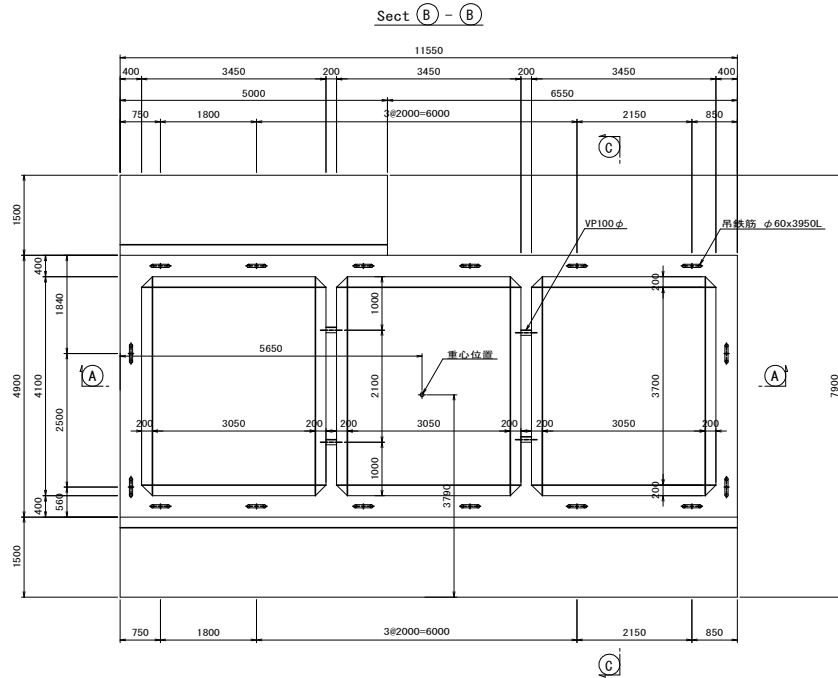
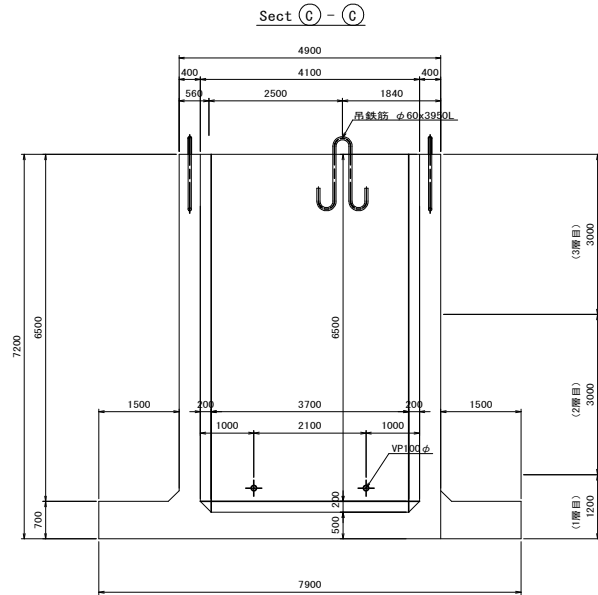
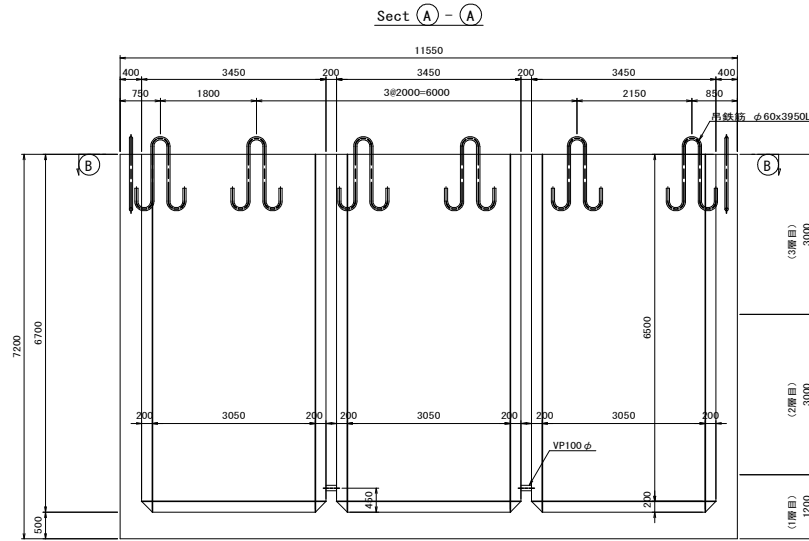
重防食処理 (D.L+1.50m ~ -0.50m)

実施設計図面

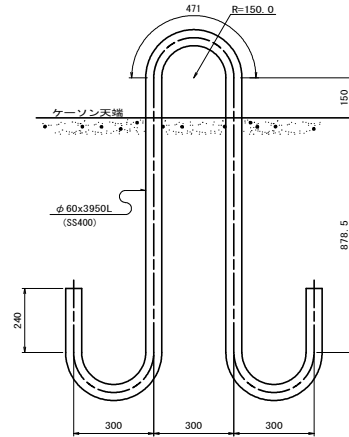
工事名	R3阿土 横港 (西浜地区) 阿南・横 岸壁工事		
路線名等	横港 (西浜地区)		
工事箇所	阿南市横町壱浜		
図面名	東護岸端部止め工腹起し詳細図		
縮尺	S=1:10	図面番号	14 / 24
会社名			
事業者名	徳島県南部総合県民局<阿南>		

ケーソン構造図 S=1/50

岸壁両端部ケーソン



吊鉄筋詳細図 S=1/10



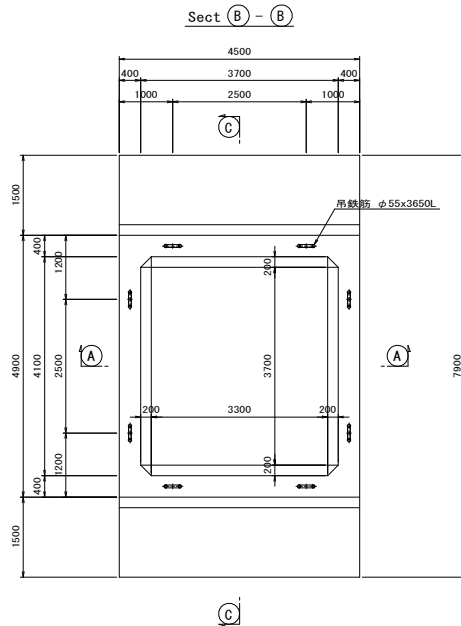
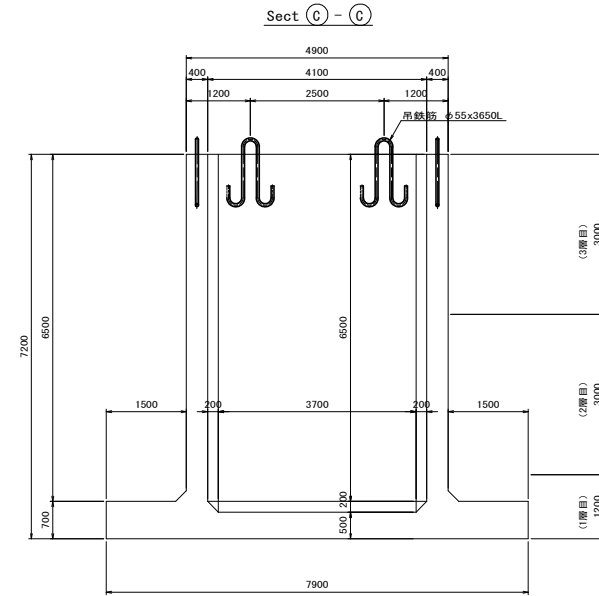
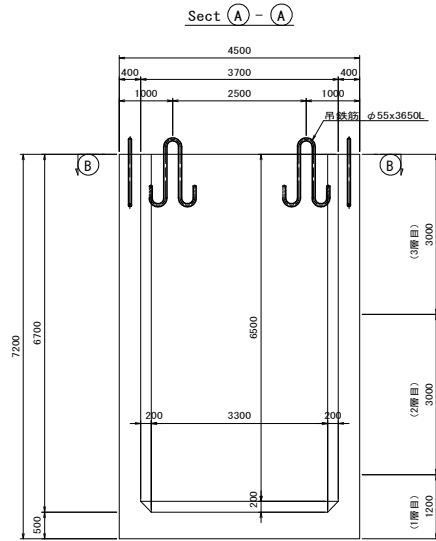
ケーソン諸元	
幅 (m)	4.90
長さ (m)	11.55
高さ (m)	7.20
コンクリート体積 (m ³)	143.329
吃水 (m)	—

実施設計図面

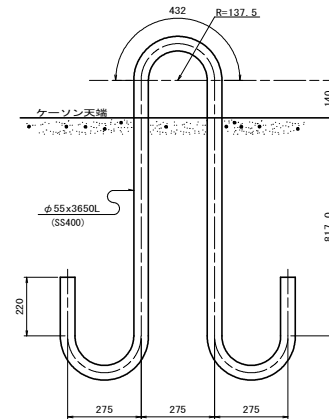
工事名	R3阿土 横港 (西浜地区) 阿南・横 岸壁工事		
路線名等	横港 (西浜地区)		
工事箇所	阿南市横町並浜		
図面名	ケーソン構造図 (岸壁両端部ケーソン)		
縮尺	図示	図面番号	15 / 24
会社名			
事業者名	徳島県南部総合農林局〈阿南〉		

ケーソン構造図 S=1/50

護岸部ケーソン



吊鉄筋詳細図 S=1/10



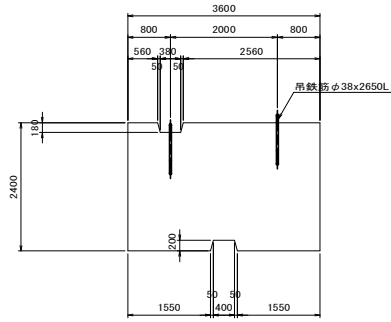
ケーソン諸元	
形状	
幅 (m)	4.90
長さ (m)	4.50
高さ (m)	7.20
コンクリート体積 (m ³)	67.578
吃水 (m)	6.85

実施設計図面

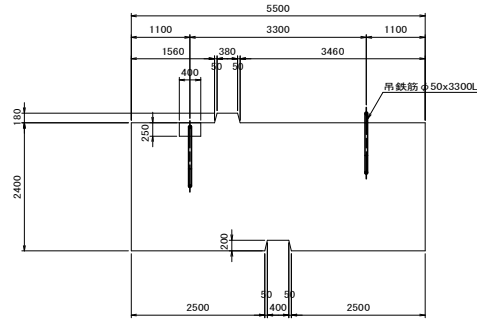
工事名	R3阿土 横港 (西浜地区) 阿南・横 岸壁工事		
路線名等	横港 (西浜地区)		
工事箇所	阿南市横町並浜		
図面名	ケーソン構造図 (護岸部ケーソン)		
縮尺	図示	図面番号	16 / 24
会社名			
事業者名	徳島県南部総合農林局〈阿南〉		

方塊ブロック構造図 S=1/50

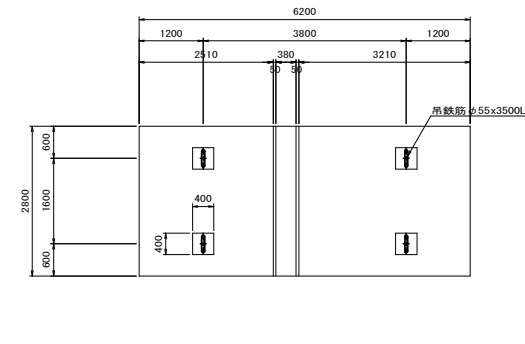
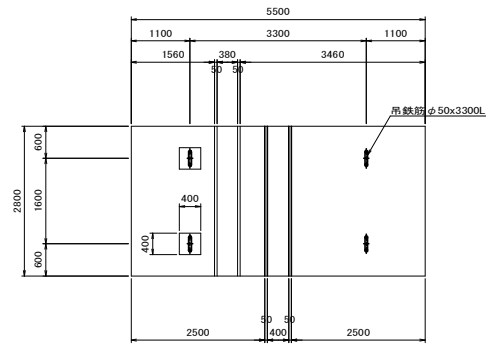
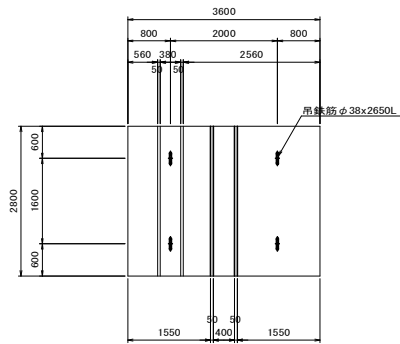
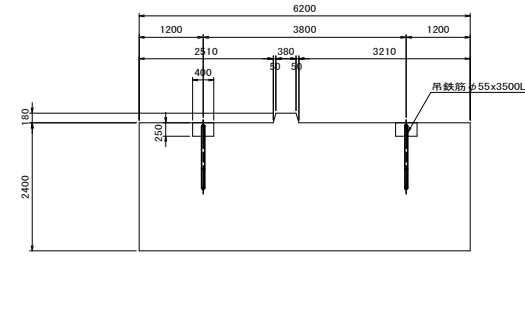
上段ブロック



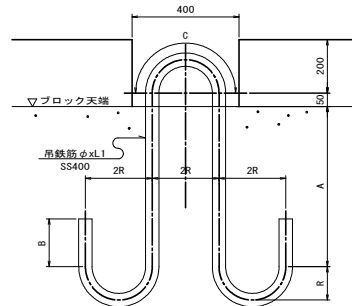
中段ブロック



下段ブロック



吊鉄筋詳細図 S=1/10



吊鉄筋寸法表

名称	φ	R	A	B	C	L1
上段ブロック	38	95.0	676.0	152	298	2650
中段ブロック	50	125.0	810.5	200	393	3300
下段ブロック	60	150.0	800.0	243.5	471	3600

吊鉄筋重量表 (1ブロック当り)

名称	吊鉄筋	径	単位重量	長さ	本当り重量	本数	重量	摘要
上段ブロック	φ38x2650L	φ38	8.90 ^{kg/m}	2650 ^{mm}	23.6	4	94 ^{kg}	SS400
中段ブロック	φ50x3300L	φ50	15.4	3300	50.8	4	203	#
下段ブロック	φ60x3600L	φ60	22.2	3600	79.9	4	320	#

方塊ブロック諸元 (1ブロック当り)

名称	コンクリート	型枠	ルーフィング	重量	摘要
	(m ³)	(m ²)	(m ²)	(t)	
上段ブロック	23.72	33.70	8.68	54.56	
中段ブロック	36.85	43.94	14.00	84.73	
下段ブロック	41.73	46.01	17.36	95.96	

実施設計図面

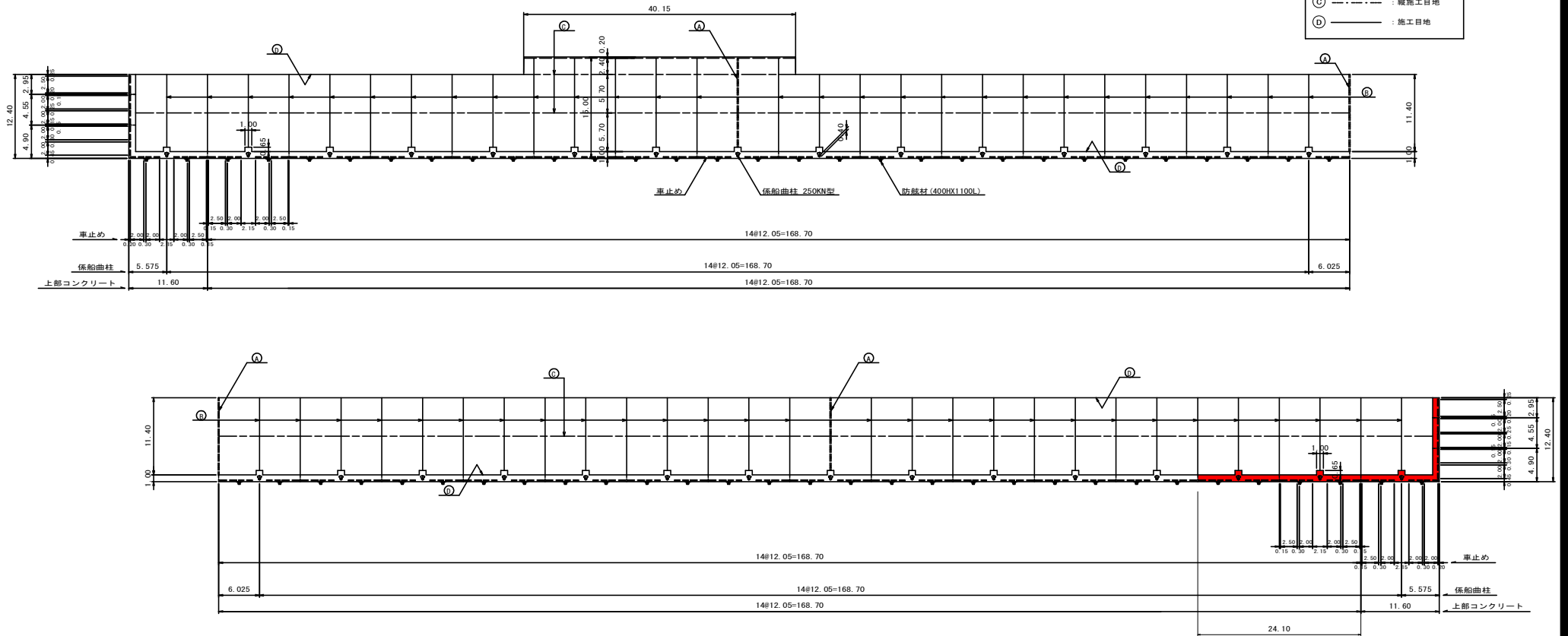
工事名	R3阿土 横港 (西浜地区) 阿南・横 岸壁工事		
路線名等	横港 (西浜地区)		
工事箇所	阿南市横町壱浜		
図面名	方塊ブロック構造図		
総尺	図示	図面番号	17 / 24
会社名			
事業者名	徳島県南部総合県民局〈阿南〉		

付属工平面図

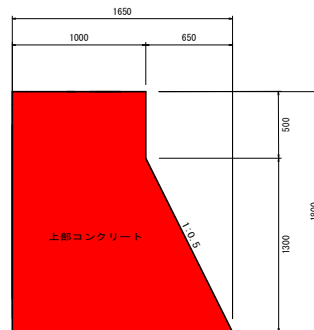
S=1/300

凡例

- (A) : 横断線目地
- (B) : 横収縮目地
- (C) : 縦断線目地
- (D) : 施工目地



上部コンクリート詳細図 S=1/20

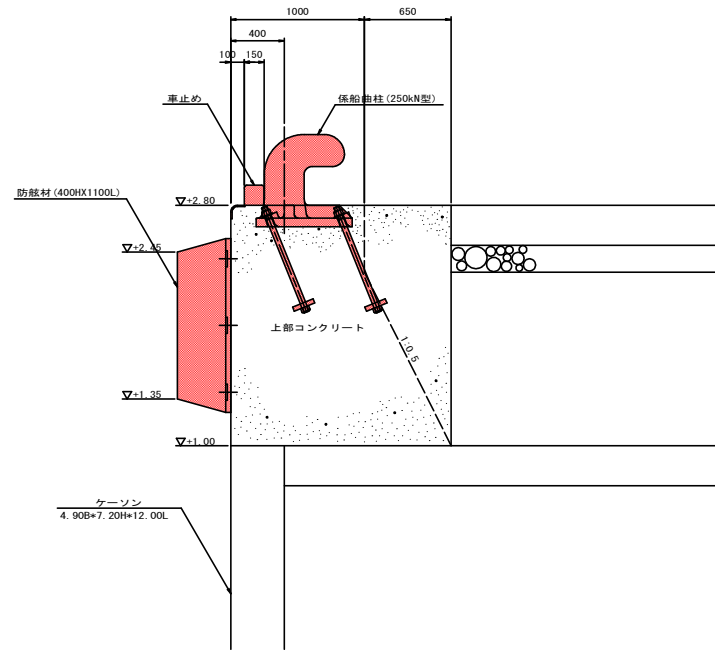


実施設計図面

工事名	R3阿土 橋港 (西浜地区) 阿南・橋 岸壁工事		
路線名等	橋港 (西浜地区)		
工事箇所	阿南市橋町壱浜		
図面名	付属工平面図		
縮尺	図示	図面番号	18 / 24
会社名			
事業者名	徳島県南部総合県民局<阿南>		

付属工詳細図

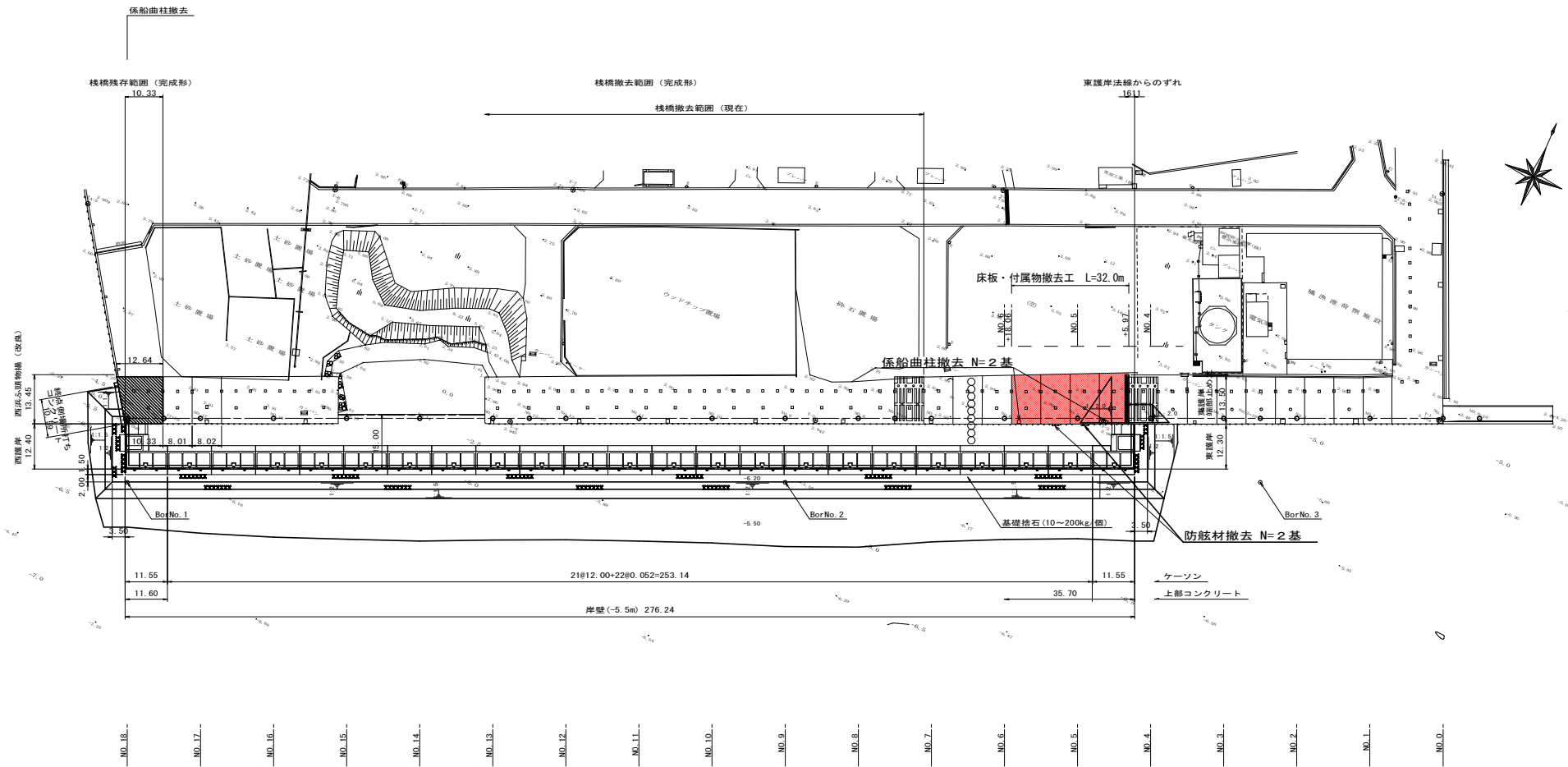
配置図 S=1/20



実施設計図面

工事名	R3阿土 横港（西浜地区）阿南・横 岸壁工事		
路線名等	横港（西浜地区）		
工事箇所	阿南市横町壱浜		
図面名	付属工詳細図		
縮尺	図示	図面番号	19 / 24
会社名			
事業者名	徳島県南部総合県民局〈阿南〉		

撤去平面図 S=1/600



実施設計図面			
工事名	R3阿土 橋港(西浜地区)阿南・橋 岸壁工事		
路線名等	橋港(西浜地区)		
工事箇所	阿南市橋町豊浜		
図面名	撤去平面図		
縮尺	S=1:600	図面番号	20 / 24
会社名			
事業者名	徳島県南陽総合振興局(阿南)		

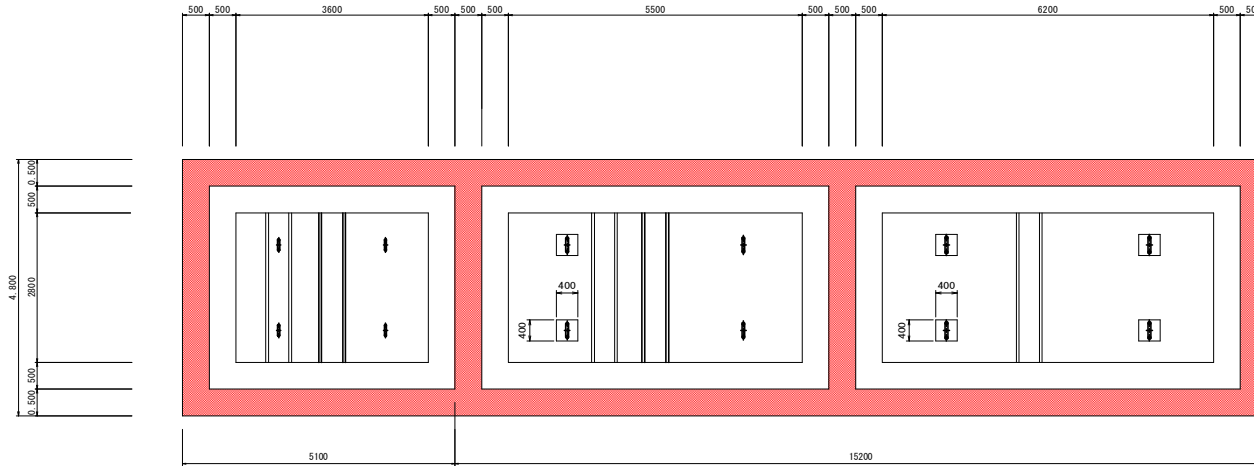
仮設工平面図 (2) S=1/600

枠組足場平面図 S=1/50

上段ブロック

中段ブロック

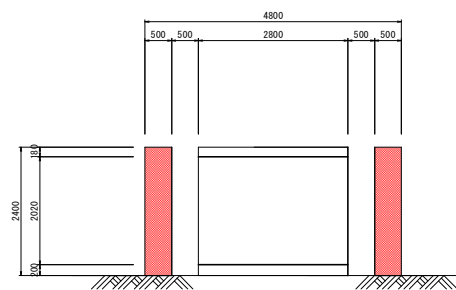
下段ブロック



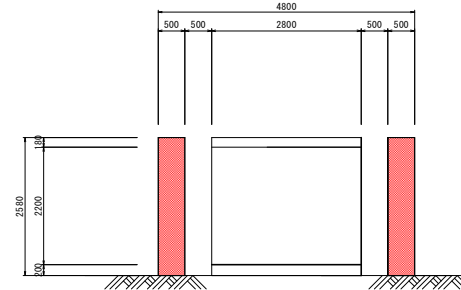
枠組足場断面図 S=1/50

上段ブロック

中下段ブロック



$$(5.1 \times 2 + 3.8) \times 2.4 = 33.6m^2$$

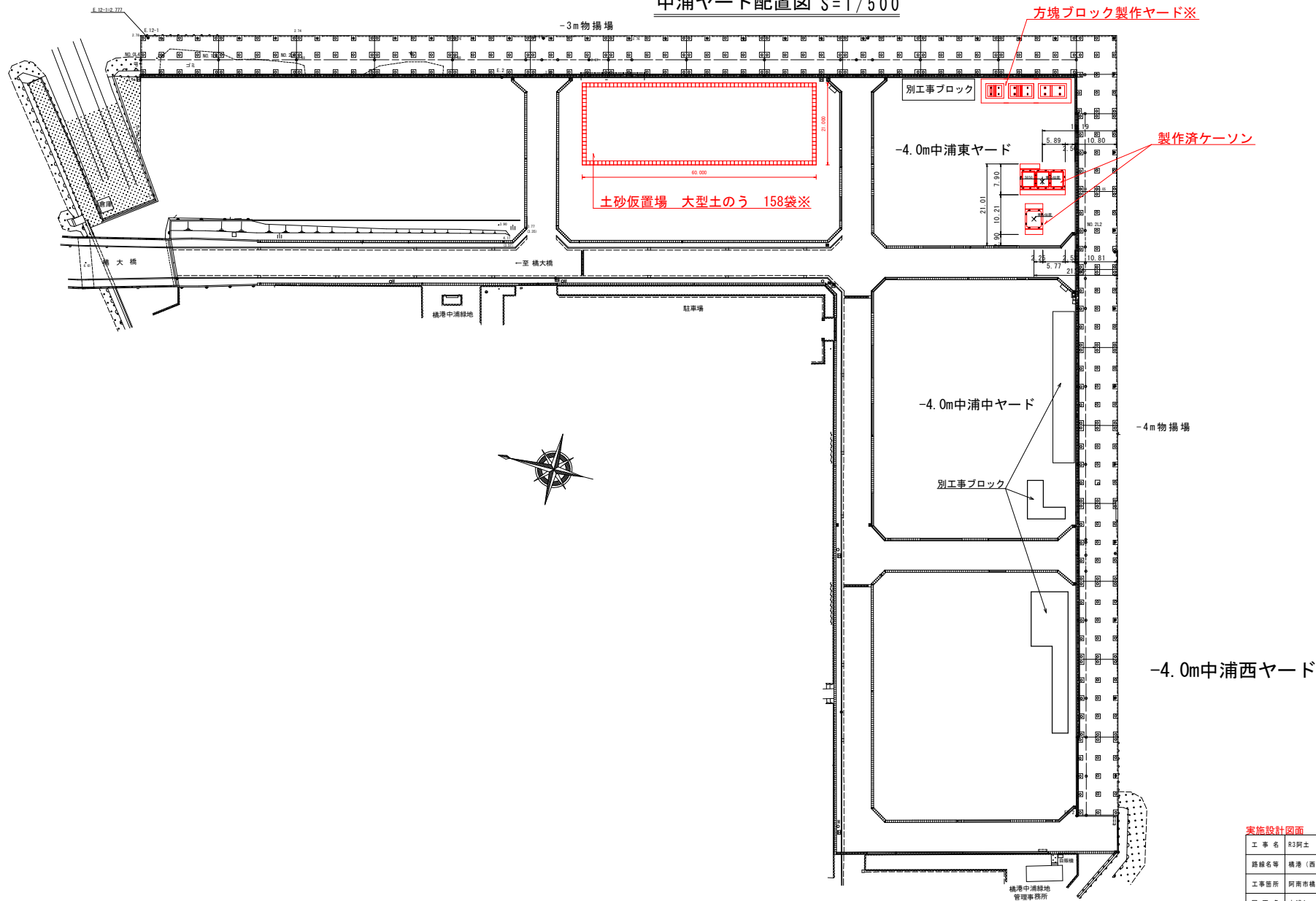


$$(15.2 \times 2 + 3.8 \times 3) \times 2.58 = 107.8m^2$$



実施設計図面			
工事名	R3阿土 横港 (西浜地区) 阿南・橋 岸壁工事		
路線名等	横港 (西浜地区)		
工事箇所	阿南市横町豊浜		
図面名	仮設工平面図 (2)		
縮尺	図示	図面番号	23 / 24
会社名			
事業者名	徳島県南部総合県民局県土整備部<阿南>		

中浦ヤード配置図 S=1/500



※製作ヤード及び土砂仮置場の変更については監督員と協議可能なものとする。

実施設計図面

工事名	R3阿土 橋港 (西浜地区) 阿南・橋 岸壁工事		
路線名等	橋港 (西浜地区)		
工事箇所	阿南市橋町並浜		
図面名	中浦ヤード配置図		
縮尺	S=1:500	図面番号	24 / 24
会社名			
事業者名	徳島県南部総合農林局〈阿南〉		

(参考図) 施工要領図 (1)

S=1:100

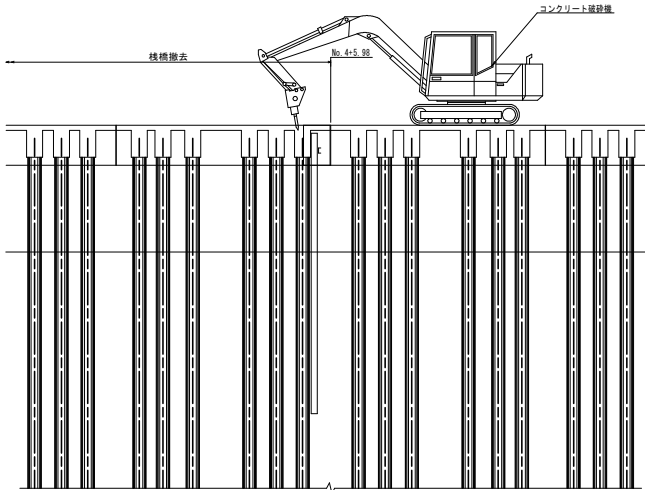
施工手順

- ① 準備工 ----- 資機材準備、仮囲い、資材置場等の設置
- ② 既設棧橋撤去 ----- 測点No. 4+5.98より西側の既設棧橋撤去
既設矢板も残置継ぎで撤去 (S-JMM工法部は上部工を撤去)
- ③ 高圧噴射攪拌工法施工 ----- 高圧噴射攪拌工法 (S-JMM工法) 及びSMW (DH式) 工法施工
- ④ 既設棧橋上部工撤去 ----- S-JMM工法部の既設棧橋上部工撤去
- ⑤ 基礎捨石投入 ----- 既設棧橋前面に基礎捨石を投入
- ⑥ 基礎捨石均し ----- 基礎捨石の本均し、荒均し
- ⑦ ケーソン、方塊ブロック設置 ----- ケーソン2面、方塊ブロック3面設置
- ⑧ 間詰めコンクリート打設 ----- 方塊ブロックと既設矢板間の間詰めコンクリートを打設
- ⑨ プレートを既設矢板に取付 ----- PL-t=12mmを既設矢板FSP-111A型に溶接
- ⑩ 盛土 (1) 施工 ----- 矢板両側に0.L.+0.50mまで盛土 (山土) 及び土のう施工
- ⑪ 矢板打設 ----- SP-10型、L=10.50m、14枚を打設
- ⑫ 覆越し取付付 ----- 覆越し [-200*80*7.5+11をSP-10型矢板に取付
- ⑬ プレートを矢板に取付 ----- PL-t=12mmをSP-10H型矢板に溶接
- ⑭ 盛土 (2) 施工 ----- 矢板西側に0.L.+1.25mまで盛土 (山土) 施工
- ⑮ 基礎砕石施工 ----- 矢板上部コンクリート基礎砕石施工
- ⑯ 矢板上部コンクリート打設 ----- 型枠、鉄筋、上部コンクリート打設
- ⑰ 型枠撤外 ----- 上部コンクリート型枠撤外
- ⑱ 盛土 (3) 施工 ----- 矢板西側に0.L.+2.45mまで盛土 (山土) 施工
- ⑲ 岸壁上部コンクリート打設 ----- ケーソン、方塊ブロックの上部コンクリート打設
- ㉑ 裏込石投入、均し、防砂シート ----- ケーソン、方塊ブロック背面に裏込石を投入し、荒均し、防砂シート設置
- ㉒ 舗装工 ----- エプロン舗装
- ㉓ 歩片付付 -----

(注1) 準備工、歩片付付は図示しない。
(注2) 付属工は省く。

② 既設棧橋撤去

作業内容	コンクリート切断、破砕、積み込み、運搬、処理、矢板一枚切断、積み込み、運搬、処理
施工機械	コンリートカッター、破砕機、バックホウ0.8t3、ダンプトラック (10t) 等



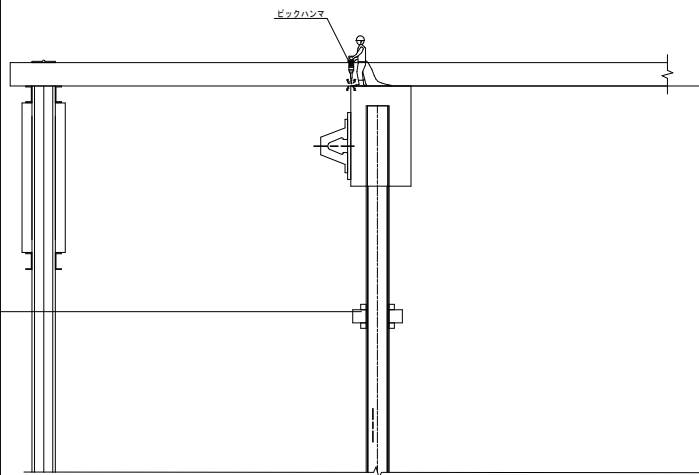
③ 高圧噴射攪拌工法施工

作業内容	高圧噴射攪拌工法 (S-JMM工法) 及びSMW (DH式) 工法施工
施工機械	高圧噴射 (攪拌) 専用機

高圧噴射 (攪拌) 工法施工要領図参照

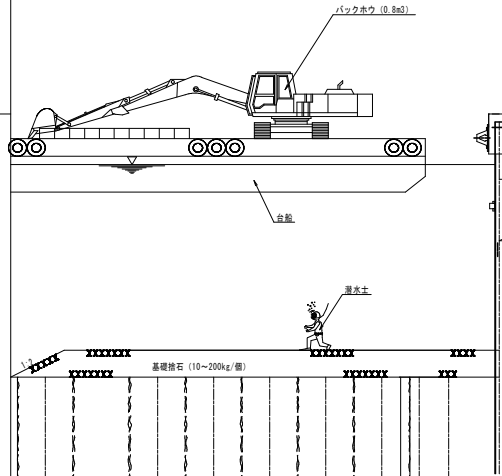
④ 既設棧橋上部工撤去

作業内容	S-JMM工法部の既設棧橋上部工撤去
施工機械	ピックハンマ、コンクリート破砕機、ダンプトラック (10t)



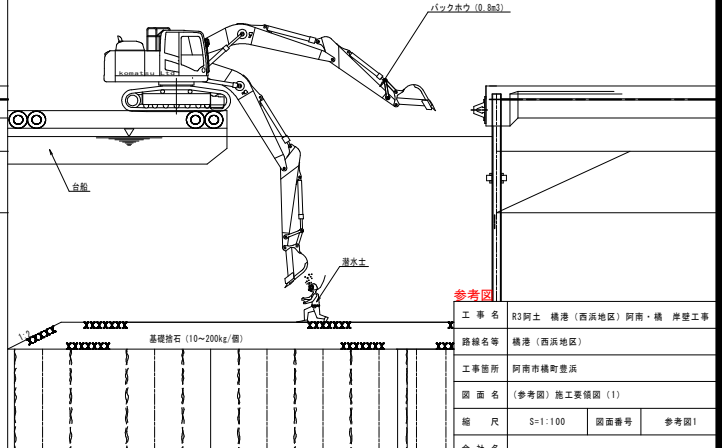
⑤ 基礎捨石投入

作業内容	既設棧橋前面に基礎捨石を投入
施工機械	台船、バックホウ0.8t3、潜水士船、潜水士等



⑥ 基礎捨石均し

作業内容	基礎捨石の本均し、荒均し
施工機械	台船、バックホウ0.8t3、潜水士船、潜水士等



工事名	R3阿土 橋港 (西浜地区) 阿南・橋 岸壁工事
路線名等	橋港 (西浜地区)
工事箇所	阿南市橋町並浜
図面名	(参考図) 施工要領図 (1)
縮尺	S=1:100
図面番号	参考図1
会社名	
事業者名	徳島県南部総合県民局<阿南>

(参考図) 施工要領図 (2)

S=1:100

施工手順

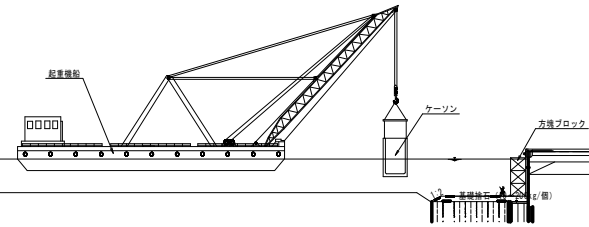
- ① 準備工 ----- 資機材準備、仮囲い、資材置場等の設置
- ② 既設構機撤去 ----- 測点No. 4+5.98より西側の既設構機撤去
既設矢板も残置継ぎまで撤去 (S-JMW工法部は上部工を撤去)
- ③ 高圧噴射掘削工法施工 ----- 高圧噴射掘削工法 (S-JMW工法) 及びSMW (DH式) 工法施工
- ④ 既設構機上部工撤去 ----- S-JMW工法部の既設構機上部工撤去
- ⑤ 基礎砕石投入 ----- 既設構機前面に基礎砕石を投入
- ⑥ 基礎砕石均し ----- 基礎砕石の本均し、荒均し
- ⑦ ケーソン、方塊ブロック設置 ----- ケーソン2面、方塊ブロック3層設置
- ⑧ 間詰めコンクリート打設 ----- 方塊ブロックと既設矢板間の間詰めコンクリートを打設
- ⑨ プレートを既設矢板に取付 ----- PL-t=12mmを既設矢板FSP-111A型に溶接
- ⑩ 盛土 (1) 施工 ----- 矢板両側にD.L.+0.50mまで盛土 (山土) 及び土のう施工
- ⑪ 矢板打設 ----- SP-10型、L=10.50m、14枚を打設
- ⑫ 腹起し取付行 ----- 腹起し [-200×80×7.5×11]をSP-10型矢板に取付
- ⑬ プレートを矢板に取付 ----- PL-t=12mmをSP-10H型矢板に溶接
- ⑭ 盛土 (2) 施工 ----- 矢板西側にD.L.+1.25mまで盛土 (山土) 施工
- ⑮ 基礎砕石施工 ----- 矢板上部コンクリート基礎砕石施工
- ⑯ 矢板上部コンクリート打設 ----- 型枠、鉄筋、上部コンクリート打設
- ⑰ 型枠撤外し ----- 上部コンクリート型枠撤外し
- ⑱ 盛土 (3) 施工 ----- 矢板西側にD.L.+2.45mまで盛土 (山土) 施工
- ⑲ 岸壁上部コンクリート打設 ----- ケーソン、方塊ブロックの上部コンクリート打設
- ⑳ 裏込石投入、均し、防砂シート ----- ケーソン、方塊ブロック背面に裏込石を投入し、荒均し、防砂シート設置
- ㉑ 舗装工 ----- エプロン舗装
- ㉒ 断片付付 -----

(注1) 準備工、断片付付は図示しない。
(注2) 付属工は省く。

⑦ ケーソン、方塊ブロック設置

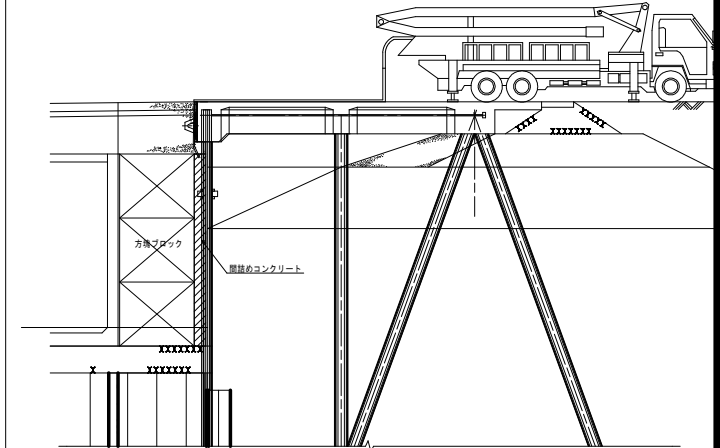
S=1:500

作業内容	ケーソン2面、方塊ブロック3層設置
施工機械	起重量機、橋脚船、潜水士船、潜水士等



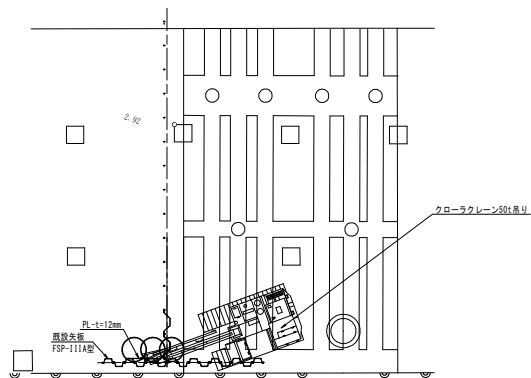
⑧ 間詰めコンクリート打設

作業内容	方塊ブロックと既設矢板間の間詰めコンクリートを打設
施工機械	コンクリートポンプ車



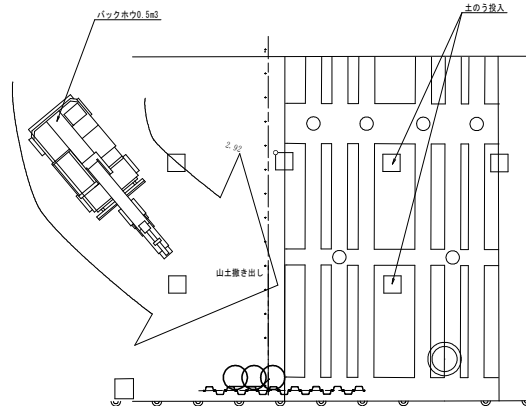
⑨ プレートを既設矢板に取付

作業内容	PL-t=12mmを既設矢板FSP-111A型に溶接
施工機械	クローラクレーン50t吊り、潜水士船、溶接工 (潜水士資格保有者)



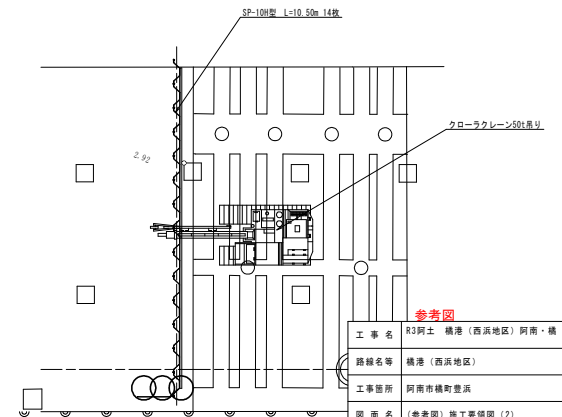
⑩ 盛土 (1) 施工

作業内容	矢板両側にD.L.+0.50mまで盛土 (山土) 及び土のう施工
施工機械	バックホウ (0.5m ³)、ダンプトラック (10t)、潜水士等



⑪ 矢板打設

作業内容	SP-10型、L=10.50m、14枚を打設
施工機械	クローラクレーン50t吊り



参考図

工事名	R3阿土 横港 (西浜地区) 阿南・橋 岸壁工事		
路線名等	横港 (西浜地区)		
工事箇所	阿南市横町並浜		
図面名	(参考図) 施工要領図 (2)		
縮尺	図示	図面番号	参考図2
会社名			
事業者名	徳島県南部総合県民局〈阿南〉		

(参考図) 施工要領図 (3)

S=1:100

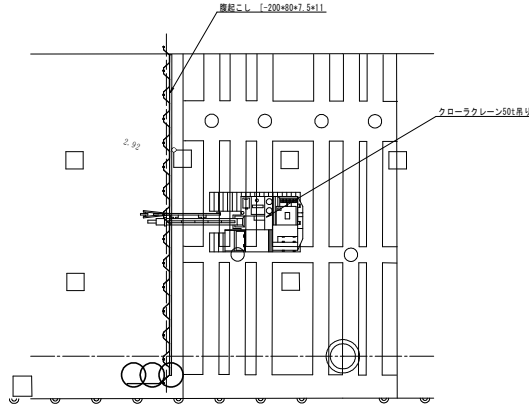
施工手順

- ① 準備工 ----- 資機材準備、仮囲い、資材置場等の設置
- ② 既設機撤去 ----- 測点No. 4+5.98より西側の既設機撤去
既設矢板も残置継ぎまで撤去 (S-JMM工法部は上部工を残置)
- ③ 高圧噴射養生工法施工 ----- 高圧噴射養生工法 (S-JMM工法) 及びSMW (DH工) 工法施工
- ④ 既設機橋上部撤去 ----- S-JMM工法部の既設機橋上部撤去
- ⑤ 基礎砕石投入 ----- 既設機橋前面に基礎砕石を投入
- ⑥ 基礎砕石均し ----- 基礎砕石の本均し、荒均し
- ⑦ ケーソン、方塊ブロック設置 ----- ケーソン2面、方塊ブロック3面設置
- ⑧ 間詰めコンクリート打設 ----- 方塊ブロックと既設矢板間の間詰めコンクリートを打設
- ⑨ プレートを既設矢板に取付 ----- PL-t=12mmを既設矢板FSP-111A型に溶接
- ⑩ 盛土 (1) 施工 ----- 矢板両側に0.L.+0.50mまで盛土 (山土) 及び土のう施工
- ⑪ 矢板打設 ----- SP-10型、L=10.50m、14枚を打設
- ⑫ 腹起し取付け ----- 腹起し [-200*80*7.5+11をSP-10型矢板に取付
- ⑬ プレートを矢板に取付 ----- PL-t=12mmをSP-10H型矢板に溶接
- ⑭ 盛土 (2) 施工 ----- 矢板西側に0.L.+1.25mまで盛土 (山土) 施工
- ⑮ 基礎砕石施工 ----- 矢板上部コンクリート基礎砕石施工
- ⑯ 矢板上部コンクリート打設 ----- 型枠、鉄筋、上部コンクリート打設
- ⑰ 型枠撤外 ----- 上部コンクリート型枠撤外
- ⑱ 盛土 (3) 施工 ----- 矢板西側に0.L.+2.45mまで盛土 (山土) 施工
- ⑲ 岸壁上部コンクリート打設 ----- ケーソン、方塊ブロックの上部コンクリート打設
- ⑳ 裏込石投入、均し、防砂シート ----- ケーソン、方塊ブロック背面に裏込石を投入し、荒均し、防砂シート設置
- ㉑ 舗装工 ----- エプロン舗装
- ㉒ 跡片付付 -----

(注1) 準備工、跡片付付は図示しない。
(注2) 付属工は省く。

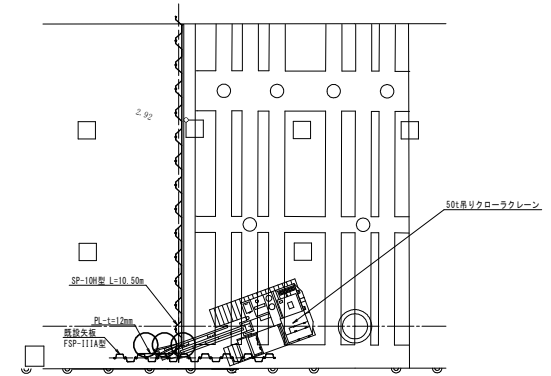
⑫ 腹起し取付け

作業内容	腹起し [-200*80*7.5+11をSP-10型矢板に取付
施工機械	クローラークレーン50t吊り



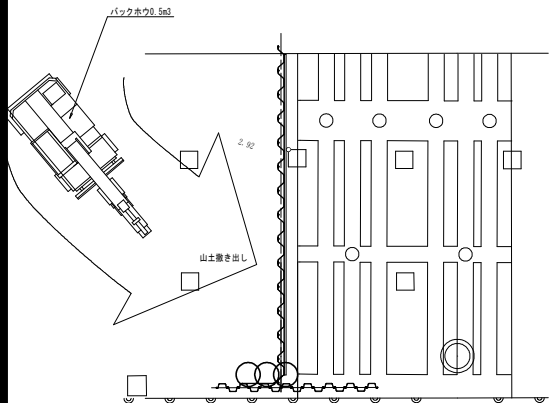
⑬ プレートを矢板に取付

作業内容	PL-t=12mmをSP-10H型矢板に溶接
施工機械	クローラークレーン50t吊り



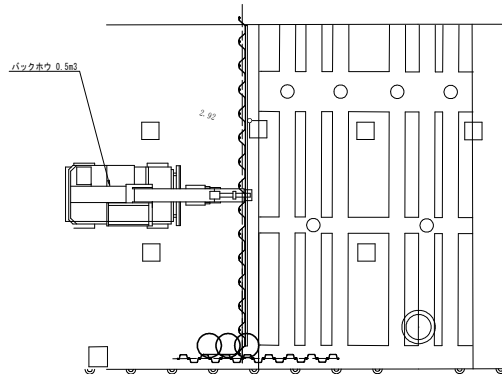
⑭ 盛土 (2) 施工

作業内容	矢板西側に0.L.+1.25mまで盛土 (山土) 施工
施工機械	バックホウ (0.5m ³)、ダンプトラック (10t)



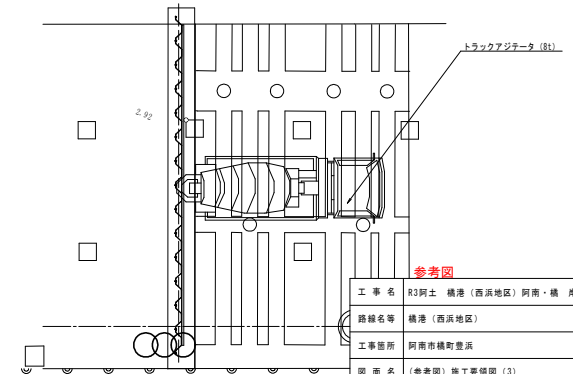
⑮ 基礎砕石施工

作業内容	矢板上部コンクリート基礎砕石施工
施工機械	バックホウ (0.5m ³)、ダンプトラック (10t)、タンピングランマー (RV50)



⑯ 矢板上部コンクリート打設

作業内容	型枠、鉄筋、上部コンクリート打設
施工機械	トラックアジテータ (8t)



参考図

工事名	R3阿土 橋港 (西浜地区) 阿南・橋 岸壁工事
路線名等	橋港 (西浜地区)
工事箇所	阿南市橋町並浜
図面名	(参考図) 施工要領図 (3)
縮尺	S=1:100
図面番号	参考図3
会社名	
事業者名	徳島県南部総合県民局〈阿南〉

(参考図) 施工要領図 (4)

S=1:100

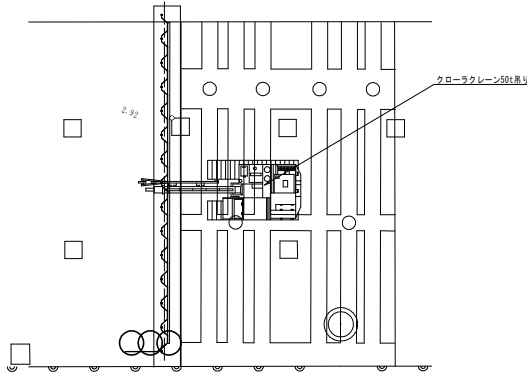
施工手順

- ① 準備工 ----- 資機材準備、仮囲い、資材置場等の設置
- ② 既設構撤去 ----- 測点No. 4+5.98より西側の既設構撤去
既設矢板も残置継ぎまで撤去 (S-JMW工法は上部工を残置)
- ③ 高圧噴射養生工法施工 ----- 高圧噴射養生工法 (S-JMW工法) 及びSMW (DH式) 工法施工
- ④ 既設構撤去上部工撤去 ----- S-JMW工法の既設構撤去上部工撤去
- ⑤ 基礎砕石投入 ----- 既設構撤去前に基礎砕石を投入
- ⑥ 基礎砕石均し ----- 基礎砕石の本均し、荒均し
- ⑦ ケーソン、方塊ブロック設置 ----- ケーソン2面、方塊ブロック3面設置
- ⑧ 間詰めコンクリート打設 ----- 方塊ブロックと既設矢板間の間詰めコンクリートを打設
- ⑨ プレートを既設矢板に取付 ----- PL-t=12mmを既設矢板FSP-111A型に溶接
- ⑩ 盛土 (1) 施工 ----- 矢板両側に0.L.+0.50mまで盛土 (山土) 及び土のう施工
- ⑪ 矢板打設 ----- SP-10型、L=10.50m、14枚を打設
- ⑫ 腹起し取付付 ----- 腹起し [-200+80+7.5+11をSP-10型矢板に取付
- ⑬ プレートを矢板に取付 ----- PL-t=12mmをSP-10H型矢板に溶接
- ⑭ 盛土 (2) 施工 ----- 矢板西側に0.L.+1.25mまで盛土 (山土) 施工
- ⑮ 基礎砕石施工 ----- 矢板上部コンクリート基礎砕石施工
- ⑯ 矢板上部コンクリート打設 ----- 型枠、鉄筋、上部コンクリート打設
- ⑰ 型枠組外し ----- 上部コンクリート型枠組外し
- ⑱ 盛土 (3) 施工 ----- 矢板西側に0.L.+2.45mまで盛土 (山土) 施工
- ⑲ 岸壁上部コンクリート打設 ----- ケーソン、方塊ブロックの上部コンクリート打設
- ⑳ 裏込石投入、均し、防砂シート ----- ケーソン、方塊ブロック背面に裏込石を投入し、荒均し、防砂シート設置
- ㉑ 舗装工 ----- エプロン舗装
- ㉒ 鉄片付付 -----

(注1) 準備工、鉄片付付は図示しない。
(注2) 付属工は省く。

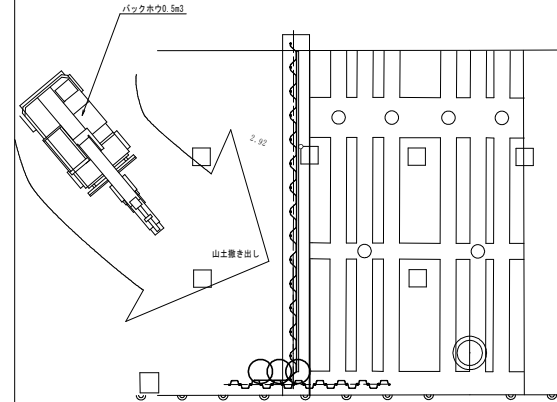
⑰ 型枠組外し

作業内容	上部コンクリート型枠組外し
施工機械	クローラクレーン50t吊り



⑱ 盛土 (3) 施工

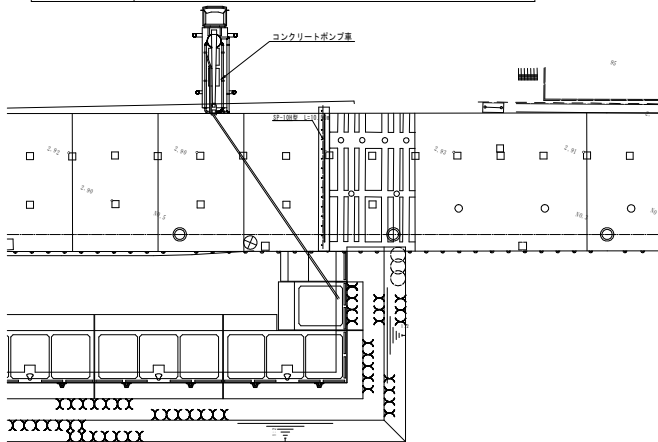
作業内容	矢板西側に0.L.+2.45mまで盛土 (山土) 施工
施工機械	バックホウ (0.5m ³)、ダンプトラック (10t)



⑲ 岸壁上部コンクリート打設

S=1:250

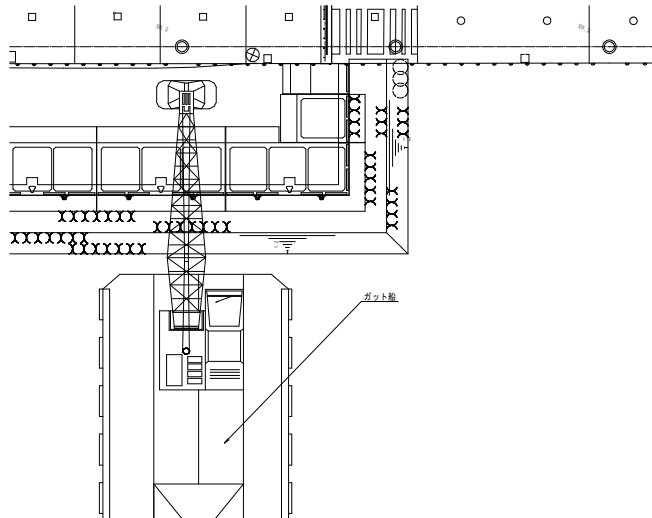
作業内容	ケーソン、方塊ブロックの上部コンクリート打設
施工機械	コンクリートポンプ車



⑳ 裏込石投入、均し、防砂シート

S=1:250

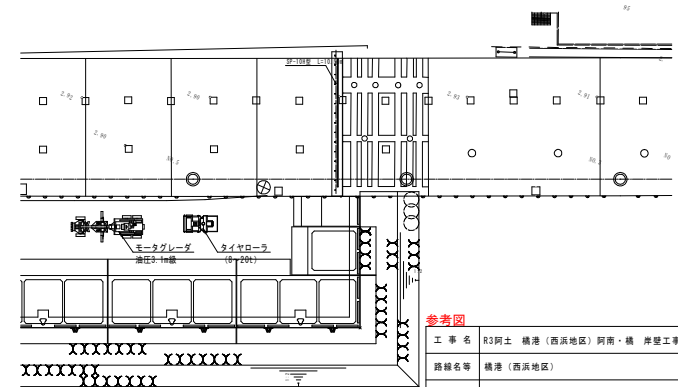
作業内容	ケーソン、方塊ブロック背面に裏込石を投入し、荒均し、防砂シート設置
施工機械	ガット船、揚揚船、潜水土船、潜水土等



㉑ 舗装工

S=1:250

作業内容	エプロン舗装
施工機械	モータグレーダ油圧3.1m幅、タイヤローラ8=20t、 コンクリートスプレッダ3.0~7.5m、コンクリートフィニッシャ3.0~7.5m



参考図

工事名	R3阿土 横港 (西浜地区) 阿南・横 岸壁工事
路線名等	横港 (西浜地区)
工事箇所	阿南市横町並浜
図面名	(参考図) 施工要領図 (4)
縮尺	図示 図面番号 参考図4
会社名	
事業者名	徳島県南西部総合県民局<阿南>